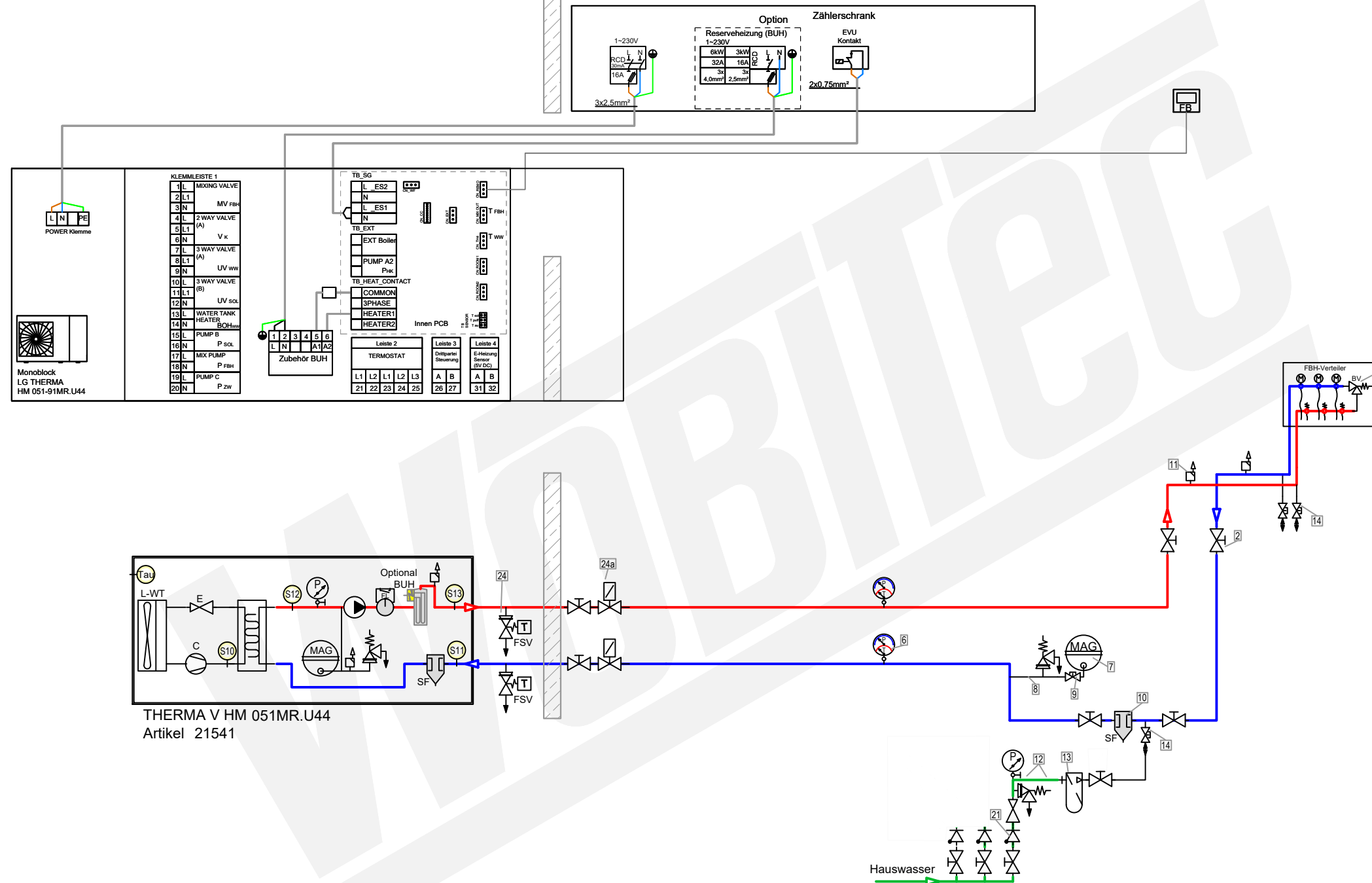
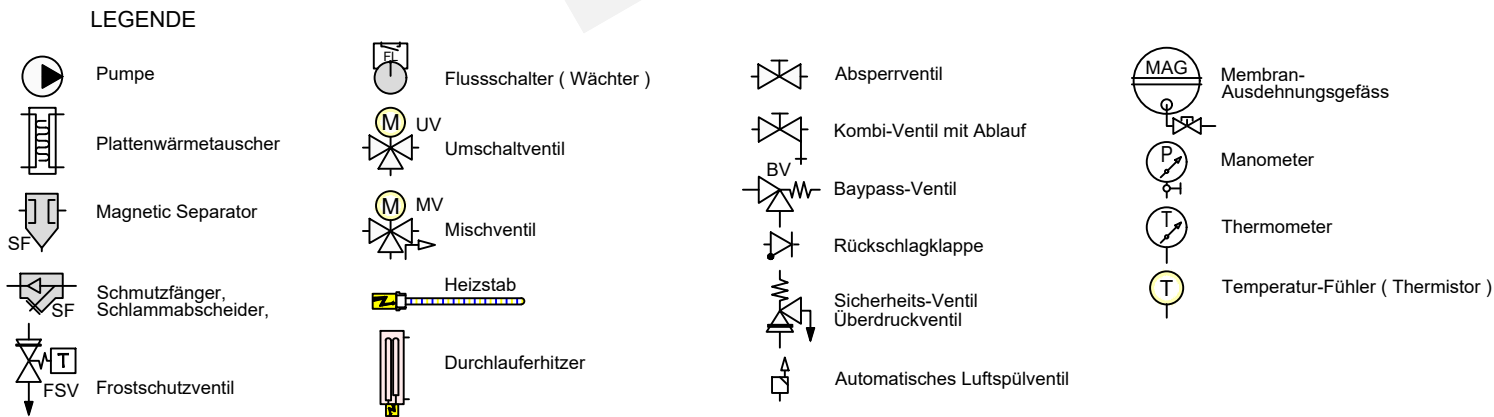
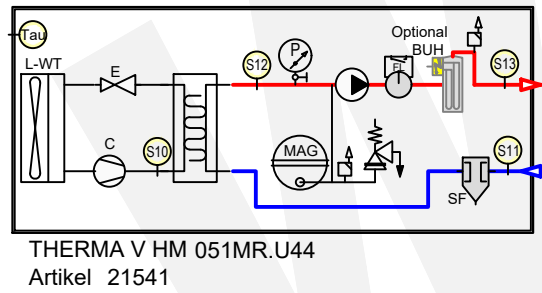


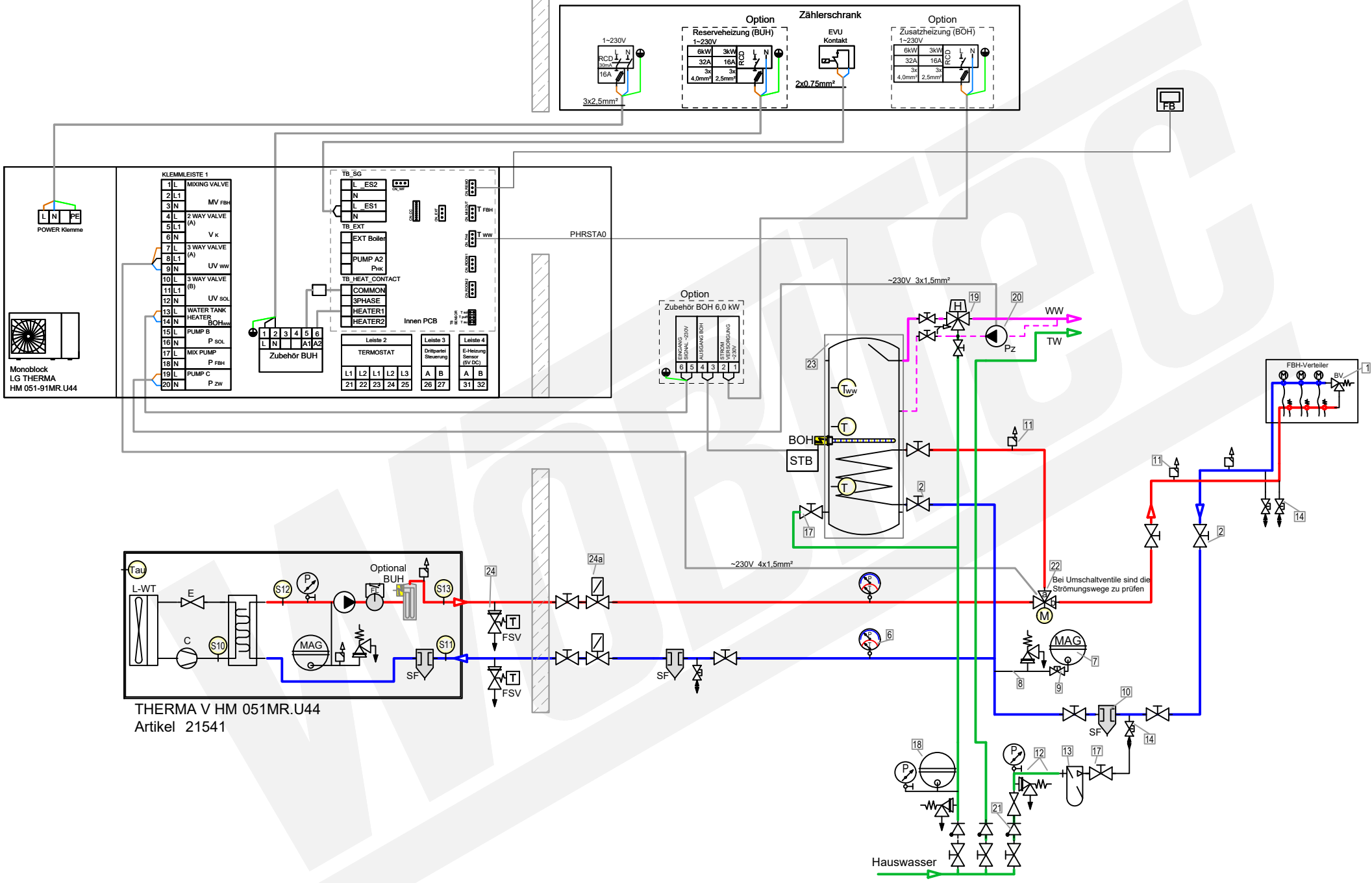
Monoblock Schema Basic (nur Heizen)



Zubehör Heizung		Artikel
1	Ventile BV (Bypass-/Überströmventil) müssen den mindest-volumenstrom 22 L/min (1,3m³/h) für den Abtauprozess sicherstellen.	21329
2	Heimeier Heizungskugelhahn Globo H Viega Pressanschluss 28 (DN25)	22595-002
3	Heimeier Wärmedämmschale für Globo H, IG, Pressanschluss 1" (DN25)	22609
4	Heimeier Thermometer für Globo Kugelhahn DN 10 - 32, blau	22603
5	Heimeier Thermometer für Globo Kugelhahn DN 10 - 32, rot	22602
6	AFRISO Thermo-Manometer TM 80 20/120C 0/4bar 1/2 radial m. Ventil	22580
7	Membran-Druckausdehnungsgefäß Liter für Heizungsanlagen	Artikel
8	COSMO CASS500 Wellrohr 500mm 3/4" UW x 3/4" AG zum Anschluss des Ausdehnungsgefäßes	21769
9	TRINNITY KV2020 Kappenventil 3/4" x 3/4" Messing mit KFE-Hahn	21766
10	Schlamm- und Magnetabscheider 1" (DN25)	18161
11	Ademco Schnelllüfter E121 Messing 1/2" E121-1/2A	21724
12	TRINNITY Sicherheitsgruppe Gehäuse Rotguss mit Druckminderer, DN15 - DN20 6 - 10 bar	23084-001
13	Optional: Wasseraufbereitungssystem Bambini. Zur Vollentsalzung von Leitungswasser.	20861
14	Flamco KFE-Kugelhahn 1/2" - Matt-Vernickelt mit Schlauchverschraubung F10638	21721
Zubehör Frostschutz		Artikel
24	2x Frostschutzventil 1" (DN25)	20964
24a	2x Magnetventil 1" (DN25)	21645

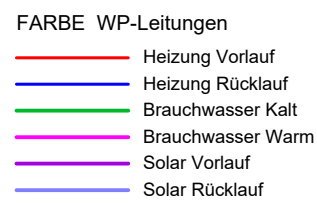
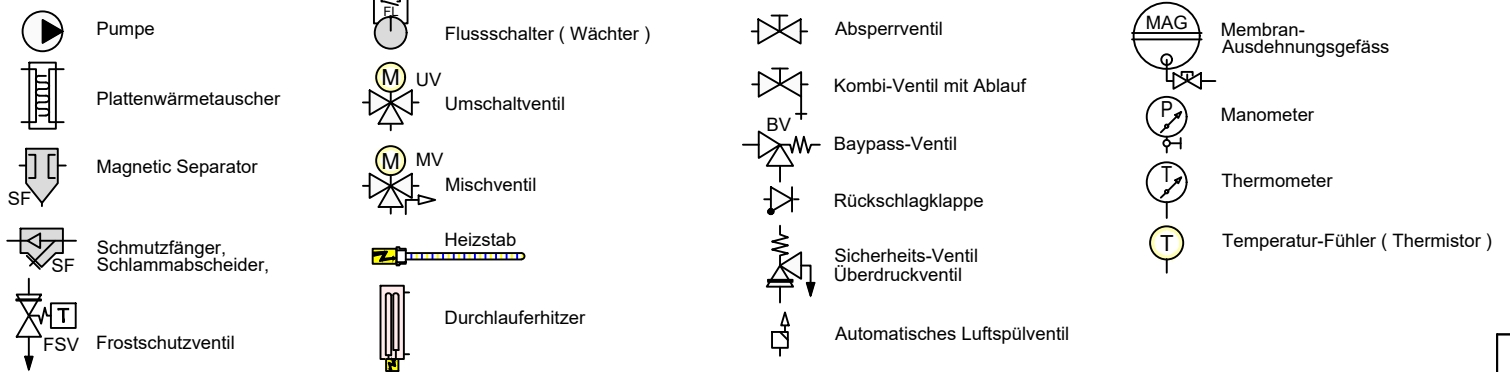


Monoblock Schema Basic

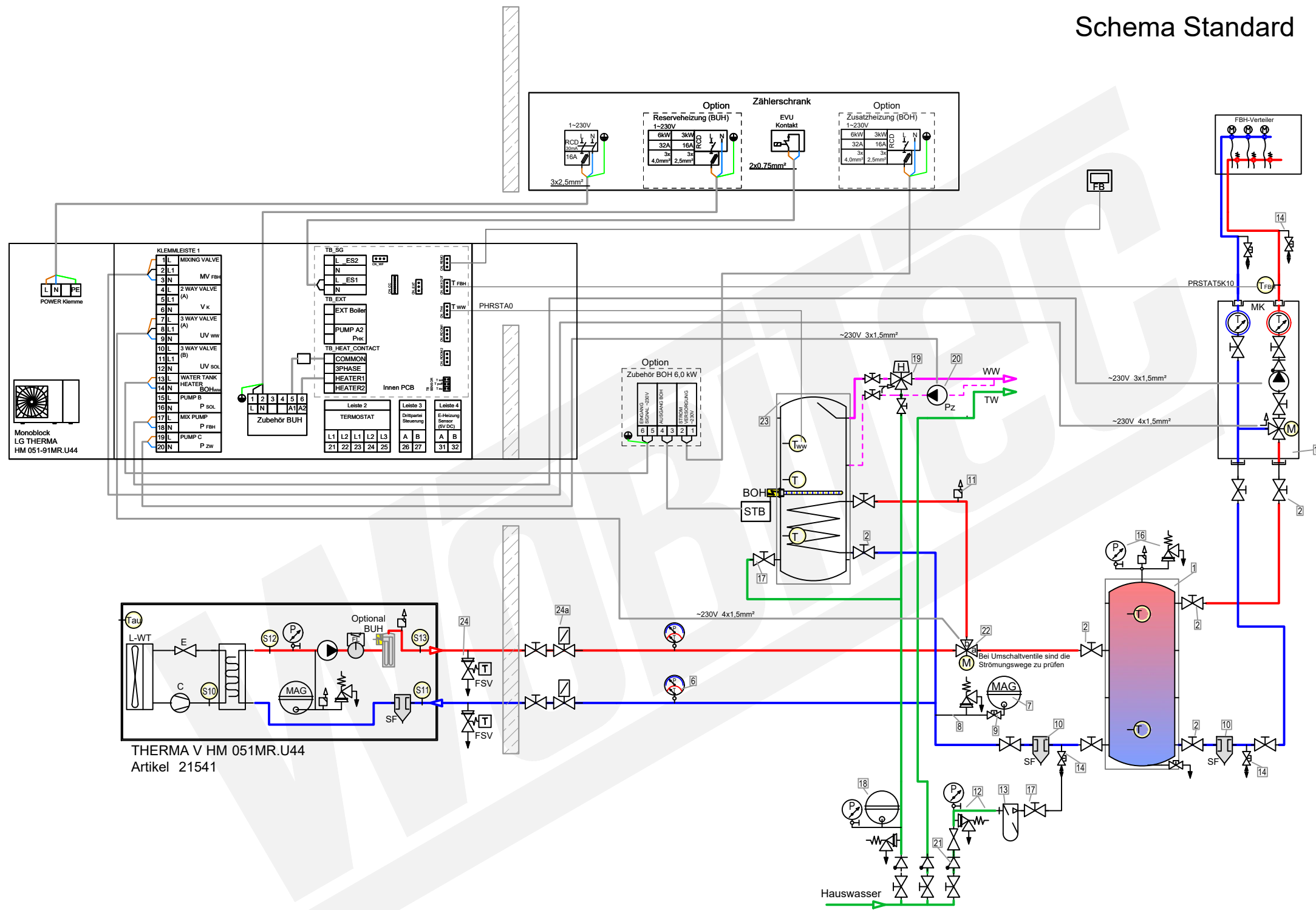


Zubehör Heizung		Artikel
1	Ventile BV (Bypass-/Überströmventil) müssen den mindest-volumenstrom 22 L/min (1,3m³/h) für den Abtauprozess sicherstellen.	21329
2	Heimeier Heizungskugelhahn Globo H Viega Pressanschluss 28 (DN25)	22595-002
3	Heimeier Wärmedämmschale für Globo H, IG, Pressanschluss 1" (DN25)	22609
4	Heimeier Thermometer für Globo Kugelhahn DN 10 - 32, blau	22603
5	Heimeier Thermometer für Globo Kugelhahn DN 10 - 32, rot	22602
6	AFRISO Thermo-Manometer TM 80 20/120C 0/4bar 1/2 radial m. Ventil	22580
7	Membran-Druckausdehnungsgefäß _____ Liter für Heizungsanlagen	Artikel
8	COSMO CASS500 Wellrohr 500mm 3/4" UW x 3/4" AG zum Anschluss des Ausdehnungsgefäßes	21769
9	TRINNITY KV2020 Kappenventil 3/4" x 3/4" Messing mit KFE-Hahn	21766
10	Schlamm- und Magnetabscheider 1" (DN25)	18161
11	Ademco Schnelllüfter E121 Messing 1/2" E121-1/2A	21724
12	TRINNITY Sicherheitsgruppe Gehäuse Rotguss mit Druckminderer, DN15 - DN20 6 - 10 bar	23084-001
13	Optional: Wasseraufbereitungssystem Bambini. Zur Vollentsalzung von Leitungswasser.	20861
14	Flamco KFE-Kugelhahn 1/2" - Matt-Vernickelt mit Schlauchverschraubung F10638	21721
Zubehör Brauchwasser		Artikel
17	Heimeier Trinkwasser Kugelhahn GLOBODP20 Viega Pressanschluss 22 mm x 22 mm DN 20	22587
18	Caleffi SiCalCenter Sicherheitscenter für geschlossene WW-Bereiter 3/4" 6 bar - AD 12 l - max.200l	22447
19	Zirkulationsset mit Thermostatmischer VTR300	21668
20	Zirkulationspumpe DN15	
21	Rückschlagventil DN20	
22	3-Wege Umschaltventil für Warmwasserbereitung 1" (DN25)	22245
23	Trinkwasserspeicher mit 1 Wärmetauscher _____ Liter	
(Tww)	Temperaturfühler für Brauchwasserspeicher	22103
Zubehör Frostschutz		Artikel
24	2x Frostschutzventil 1" (DN25)	20964
24a	2x Magnetventil 1" (DN25)	21645

LEGENDE

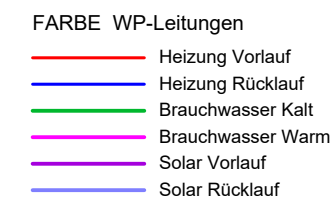
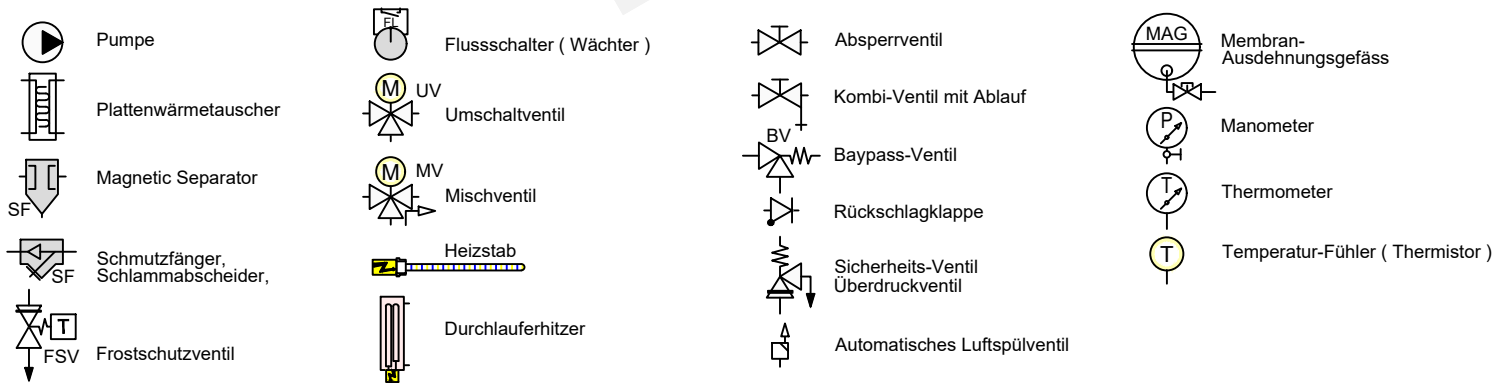


Monoblock Schema Standard



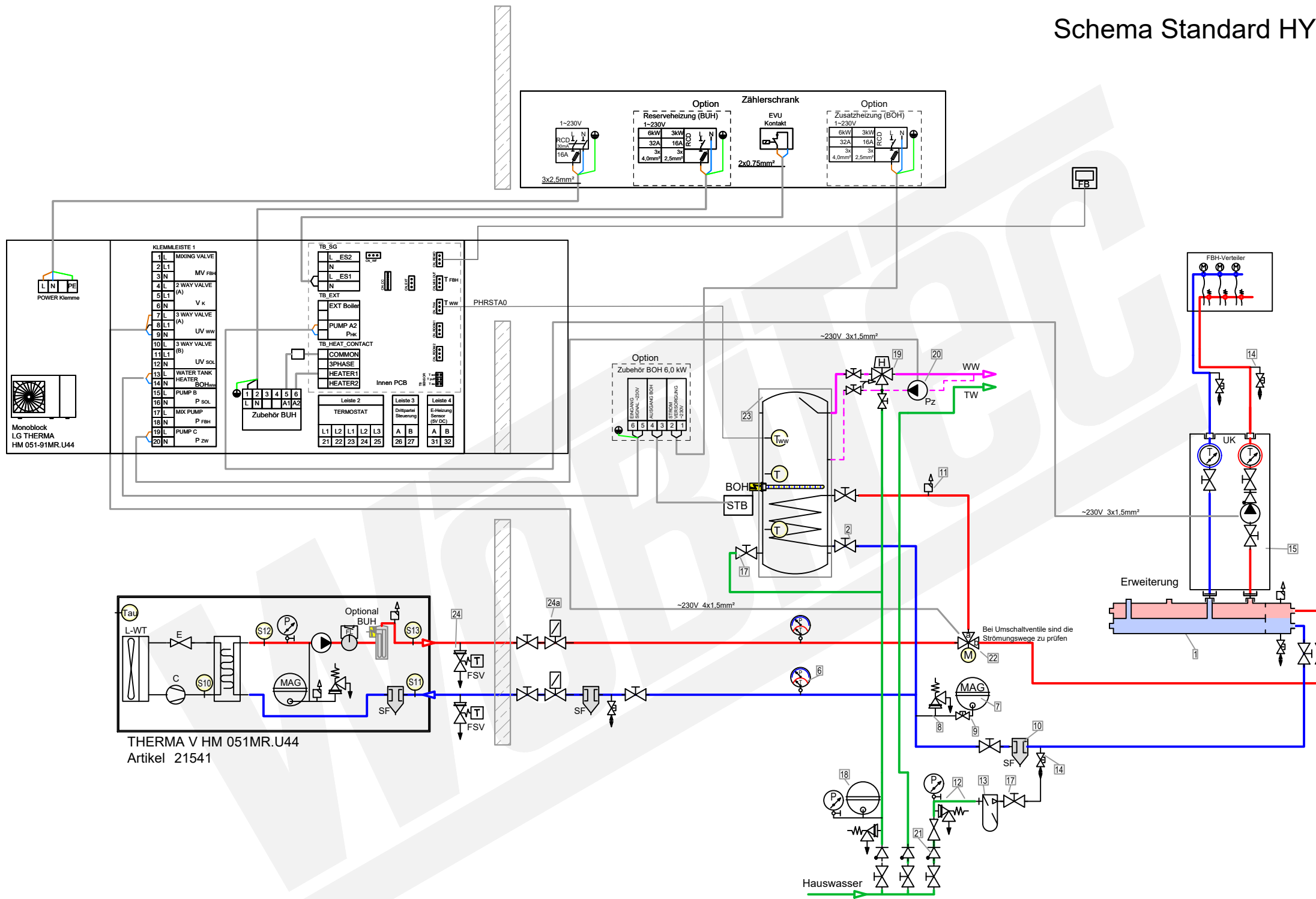
Zubehör Heizung		Artikel
1	Pufferspeicher _____ L	
(T _{sp})	Temperaturfühler für Pufferspeicher	
2	Heimeier Heizungskugelhahn Globo H Viega Pressanschluss 28 (DN25)	22595-002
3	Heimeier Wärmedämmschale für Globo H, IG, Pressanschluss 1" (DN25)	22609
4	Heimeier Thermometer für Globo Kugelhahn DN 10 - 32, blau	22603
5	Heimeier Thermometer für Globo Kugelhahn DN 10 - 32, rot	22602
6	AFRISO Thermo-Manometer TM 80 20/120C 0/4bar 1/2 radial m. Ventil	22580
7	Membran-Druckausdehnungsgefäß _____ Liter für Heizungsanlagen	
8	COSMO CASS500 Wellrohr 500mm 3/4" UW x 3/4" AG zum Anschluss des Ausdehnungsgefäßes	21769
9	TRINNITY KV2020 Kappventil 3/4" x 3/4" Messing mit KFE-Hahn	21766
10	Schlamm- und Magnetabscheider 1" (DN25)	18161
11	Ademco Schnelllüfter E121 Messing 1/2" E121-1/2A	21724
12	TRINNITY Sicherheitsgruppe Gehäuse Rotguss mit Druckminderer, DN15 - DN20 6 - 10 bar	23084-001
13	Optional: Wasseraufbereitungssystem Bambini. Zur Vollentsalzung von Leitungswasser.	20861
14	Flamco KFE-Kugelhahn 1/2" - Matt-Vernickelt mit Schlauchverschraubung F10638	21721
15	Pumpengruppe für gemischten Heizkreis MK 1" (DN25)	21964
(T _{FBH})	Temperaturfühler für den 2. Heizkreis (Fußbodenheizung)	
16	Caleffi KGM25 Kesselgruppe 1" MS 58 bis 50 kW mit Armaturen und Isolierung.	21861
Zubehör Brauchwasser		Artikel
17	Heimeier Trinkwasser Kugelhahn GLOBODP20 Viega Pressanschluss 22 mm x 22 mm DN 20	22587
18	Caleffi SiCalCenter Sicherheitscenter für geschlossene WW-Bereiter 3/4" 6 bar - AD 12 I - max.200l	22447
19	Zirkulationsset mit Thermostatmischer VTR300	21668
20	Zirkulationspumpe DN15	
21	Rückschlagventil DN20	22245
22	3-Wege Umschaltventil für Warmwasserbereitung 1" (DN25)	22245
23	Trinkwasserspeicher mit 1 Wärmetauscher _____ Liter	
(T _{ww})	Temperaturfühler für Brauchwasserspeicher	22103
Zubehör Frostschutz		Artikel
24	2x Frostschutzventil 1" (DN25)	20964
24a	2x Magnetventil 1" (DN25)	21645

LEGENDE



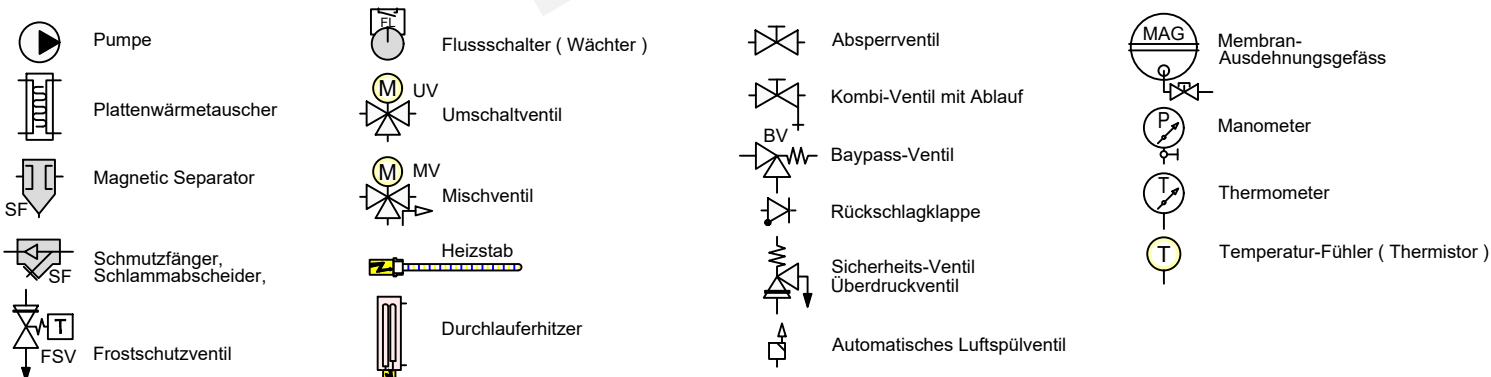
Monoblock

Schema Standard HYW



Zubehör Heizung	Artikel
1 Heizkreisverteiler 2-fach mit integrierter hydraulischer Weiche 156078	20593
2 Heimeier Heizungskugelhahn Globo H Viega Pressanschluss 28 (DN25)	22595-002
3 Heimeier Wärmedämmschale für Globo H, IG, Pressanschluss 1" (DN25)	22609
4 Heimeier Thermometer für Globo Kugelhahn DN 10 - 32, blau	22603
5 Heimeier Thermometer für Globo Kugelhahn DN 10 - 32, rot	22602
6 AFRISO Thermo-Manometer TM 80 20/120C 0/4bar 1/2 radial m. Ventil	22580
7 Membran-Druckausdehnungsgefäß ___ Liter für Heizungsanlagen	
8 COSMO CASS500 Wellrohr 500mm 3/4" UW x 3/4" AG zum Anschluss des Ausdehnungsgefäßes	21769
9 TRINNITY KV2020 Kappenventil 3/4" x 3/4" Messing mit KFE-Hahn	21766
10 Schlamm- und Magnetitabscheider 1" (DN25)	18161
11 Ademco Schnelllüfter E121 Messing 1/2" E121-1/2A	21724
12 TRINNITY Sicherheitsgruppe Gehäuse Rotguss mit Druckminderer, DN15 - DN20 6 - 10 bar	23084-001
13 Optional: Wasseraufbereitungssystem Bambini. Zur Volllentsatzung von Leitungswasser.	20861
14 Flamco KFE-Kugelhahn 1/2" - Matt-Vernickelt mit Schlauchverschraubung F10638	21721
15 Pumpengruppe für ungemischten Heizkreis UK 1" (DN25)	23504
16 Strömungswächter Daikin DETASTS02AC - für EPRA 230 V	23733
Zubehör Brauchwasser	Artikel
17 Heimeier Trinkwasser Kugelhahn GLOBODP20 Viega Pressanschluss 22 mm x 22 mm DN 20	22587
18 Caleffi SiCalCenter Sicherheitscenter für geschlossene WW-Bereiter 3/4" 6 bar - AD 12 l - max.200l	22447
19 Zirkulationsset mit Thermostatmischer VTR300	21668
20 Zirkulationspumpe DN15	
21 Rückschlagventil DN20	
22 3-Wege Umschaltventil für Warmwasserbereitung 1" (DN25)	22245
23 Trinkwasserspeicher mit 1 Wärmetauscher ___ Liter	
(Tww) Temperaturfühler für Brauchwasserspeicher	22103
Zubehör Frostschutz	Artikel
24 2x Frostschutzventil 1" (DN25)	20964
24a 2x Magnetventil 1" (DN25)	21645

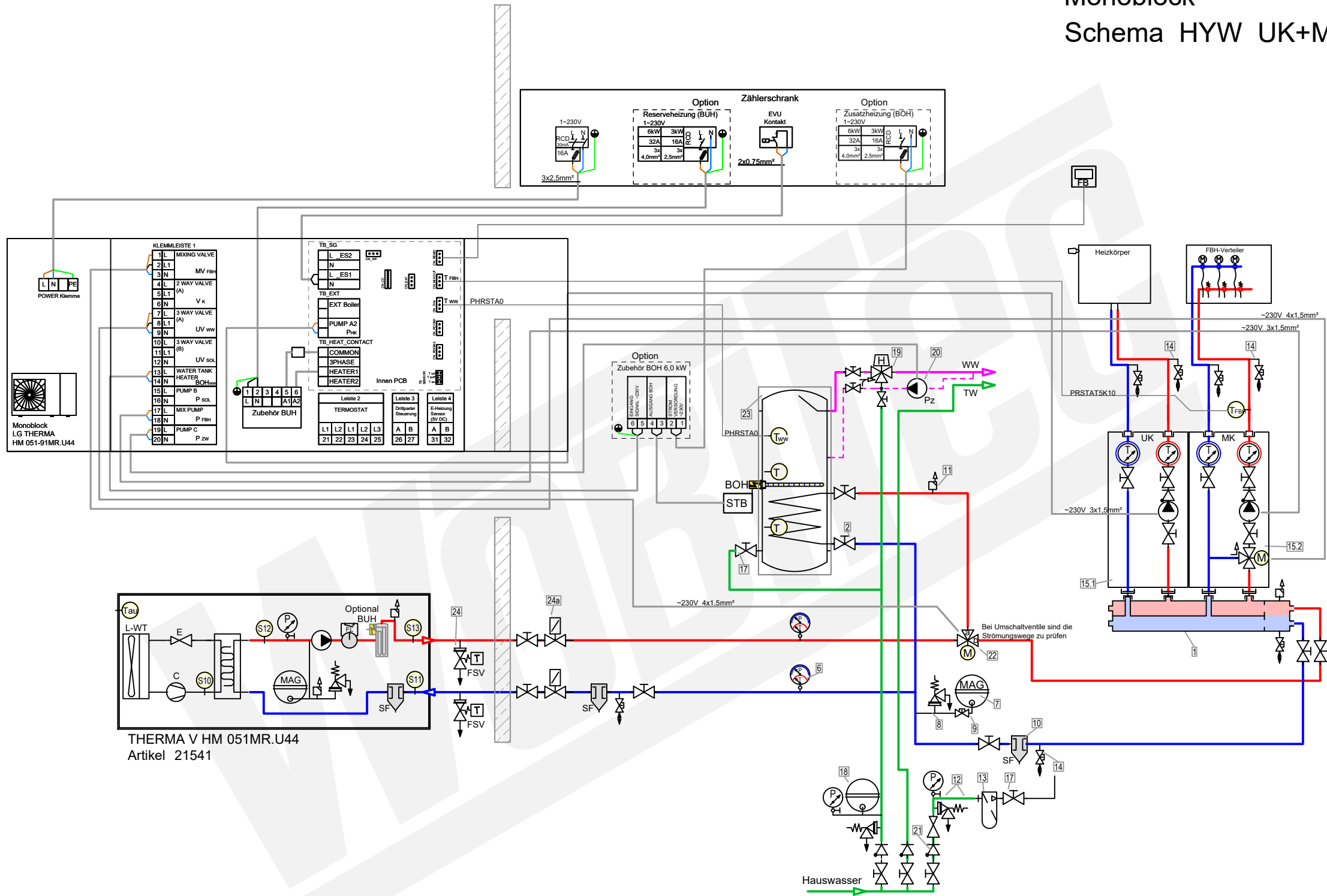
LEGENDE



SCHEMA 21541_ 3
 Plandatei: q:_refschema\wp\lg\monoblock\schema hm_mono\schema 21541\schema 21541_dwg

Datum: 2025-01-17
 Layout A 3 M

Monoblock Schema HYW UK+MK



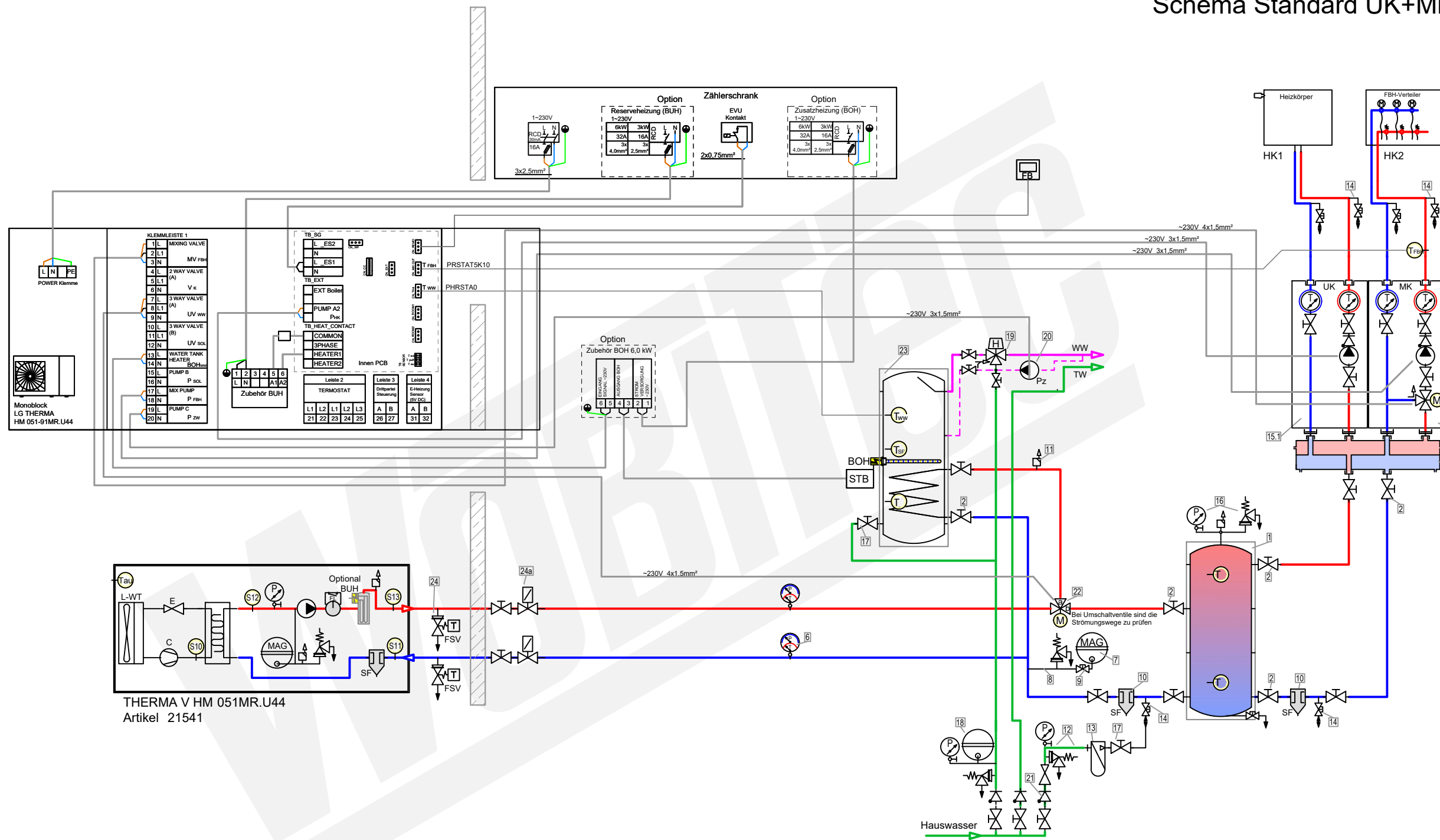
Zubehör Heizung		Artikel
1	Heizkreisverteiler 2-fach mit integrierter hydraulischer Weiche 156078	20593
2	Heimeier Heizungskugelhahn Globo H Viega Pressanschluss 28 (DN25)	22595-002
3	Heimeier Wärmedämmschale für Globo H, IG, Pressanschluss 1" (DN25)	22609
4	Heimeier Thermometer für Globo Kugelhahn DN 10 - 32, blau	22603
5	Heimeier Thermometer für Globo Kugelhahn DN 10 - 32, rot	22602
6	AFRISO Thermo-Manometer TM 80 20/120C 0/4bar 1/2 radial m. Ventil	22580
7	Membran-Druckausdehnungsgefäß ___ Liter für Heizungsanlagen	
8	COSMO CASS500 Wellrohr 500mm 3/4" UW x 3/4" AG zum Anschluss des Ausdehnungsgefäßes	21769
9	TRINITY KV2020 Kappenventil 3/4" x 3/4" Messing mit KFE-Hahn	21766
10	Schlamm- und Magnitabscheider 1" (DN25)	18161
11	Ademco Schnellentlüfter E121 Messing 1/2" E121-1/2A	21724
12	TRINITY Sicherheitsgruppe Gehäuse Rotguss mit Druckminderer, DN15 - DN20 6 - 10 bar	23084-001
13	Optional: Wasseraufbereitungssystem Bambini. Zur Vollentsalzung von Leitungswasser.	20861
14	Flamco KFE-Kugelhahn 1/2" - Matt-Vernickelt mit Schlauchverschraubung F10638	21721
15.1	Pumpengruppe für ungemischten Heizkreis UK 1" (DN25)	23504
15.2	Pumpengruppe für gemischten Heizkreis MK 1" (DN25)	21964
TFB	Temperaturfühler für den 2. Heizkreis (Fußbodenheizung)	22103
Zubehör Brauchwasser		Artikel
17	Heimeier Trinkwasser Kugelhahn GLOBODP20 Viega Pressanschluss 22 mm x 22 mm DN 20	22587
18	Caleffi SiCalCenter Sicherheitscenter für geschlossene WW-Bereiter 3/4" 6 bar - AD 12 l - max.200l	22447
19	Zirkulationsset mit Thermostatmischer VTR300	21668
20	Zirkulationspumpe DN15	
21	Rückschlagventil DN20	
22	3-Wege Umschaltventil für Warmwasserbereitung 1" (DN25)	22245
23	Trinkwasserspeicher mit 1 Wärmetauscher ___ Liter	
TTW	Temperaturfühler für Brauchwasserspeicher	22103
Zubehör Frostschutz		Artikel
24	2x Frostschutzventil 1" (DN25)	20964
24a	2x Magnetventil 1" (DN25)	21645

LEGENDE

- | | | | | | | | |
|--|-----------------------------------|--|---------------------------|--|------------------------------------|--|----------------------------------|
| | Pumpe | | Flussschalter (Wächter) | | Absperrventil | | Membran-Ausdehnungsgefäß |
| | Plattenwärmetauscher | | Umschaltventil | | Kombi-Ventil mit Ablauf | | Manometer |
| | Magnetic Separator | | Mischventil | | Baypass-Ventil | | Thermometer |
| | Schmutzfänger, Schlammabscheider, | | Heizstab | | Rückschlagklappe | | Temperatur-Fühler (Thermistor) |
| | Frostschutzventil | | Durchlauferhitzer | | Sicherheits-Ventil Überdruckventil | | |
| | | | | | Automatisches Luftspülventil | | |

- FARBE WP-Leitungen**
- Heizung Vorlauf
 - Heizung Rücklauf
 - Brauchwasser Kalt
 - Brauchwasser Warm
 - Solar Vorlauf
 - Solar Rücklauf

Monoblock Schema Standard UK+MK



Zubehör Heizung

Artikel	
1	Pufferspeicher ____ L
T _{SP}	Temperaturfühler für Pufferspeicher
2	Heimeier Heizungskugelhahn Globo H Viega Pressanschluss 28 (DN25)
3	Heimeier Wärmedämmschale für Globo H, IG, Pressanschluss 1" (DN25)
4	Heimeier Thermometer für Globo Kugelhahn DN 10 - 32, blau
5	Heimeier Thermometer für Globo Kugelhahn DN 10 - 32, rot
6	AFRISO Thermo-Manometer TM 80 20/120C 0/4bar 1/2 radial m. Ventil
7	Membran-Druckausdehnungsgefäß ____ Liter für Heizungsanlagen
8	COSMO CASS500 Wellrohr 500mm 3/4" UW x 3/4" AG zum Anschluss des Ausdehnungsgefäßes
9	TRINITY KV2020 Kappenventil 3/4" x 3/4" Messing mit KFE-Hahn
10	Schlamm- und Magnetabscheider 1" (DN25)
11	Ademco Schnelllüfter E121 Messing 1/2" E121-1/2A
12	TRINITY Sicherheitsgruppe Gehäuse Rotguss mit Druckminderer, DN15 - DN20 6 - 10 bar
13	Optional: Wasseraufbereitungssystem Bambini. Zur Vollentsalzung von Leitungswasser.
14	Flanco KFE-Kugelhahn 1/2" - Matt-Vernickelt mit Schlauchverschraubung F10638
15.1	Pumpengruppe für ungemischten Heizkreis UK 1" (DN25)
15.2	Pumpengruppe für gemischten Heizkreis MK 1" (DN25)
T _{FB}	Temperaturfühler für den 2. Heizkreis (Fußbodenheizung)
15.3	Verteilerbalken für Pumpengruppe UK und MK
16	Caleffi KGM25 Kesselgruppe 1" MS 58 bis 50 kW mit Armaturen und Isolierung.

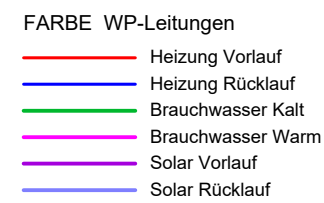
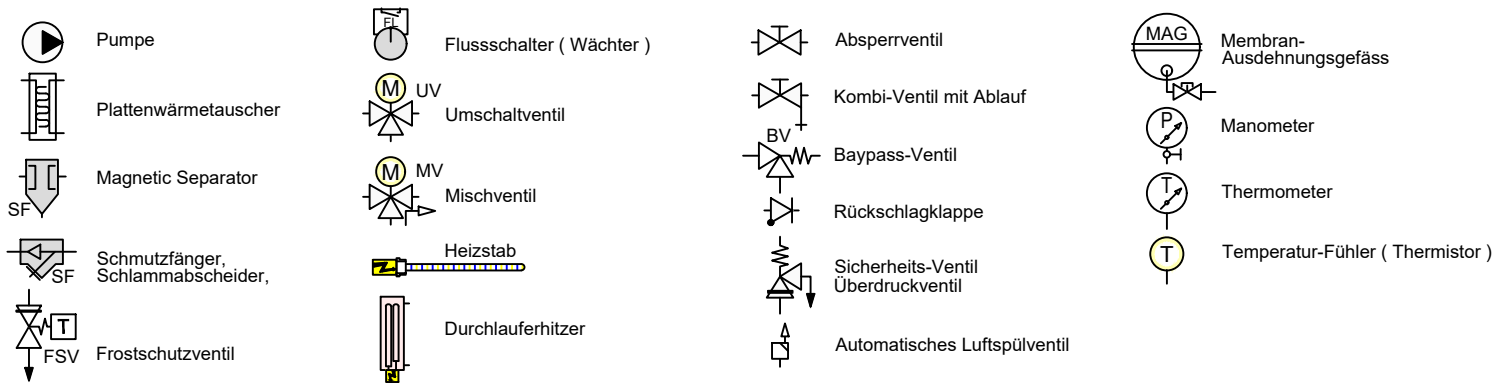
Zubehör Brauchwasser

Artikel	
17	Heimeier Trinkwasser Kugelhahn GLOBOP20 Viega Pressanschluss 22 mm x 22 mm DN 20
18	Caleffi SiCalCenter Sicherheitscenter für geschlossene WW-Bereiter 3/4" 6 bar - AD 12 l - max.200l
19	Zirkulationsset mit Thermostatmischer VTR300
20	Zirkulationspumpe DN15
21	Rückschlagventil DN20
22	3-Wege Umschaltventil für Warmwasserbereitung 1" (DN25)
23	Trinkwasserspeicher mit 1 Wärmetauscher ____ Liter
T _{WW}	Temperaturfühler für Brauchwasserspeicher

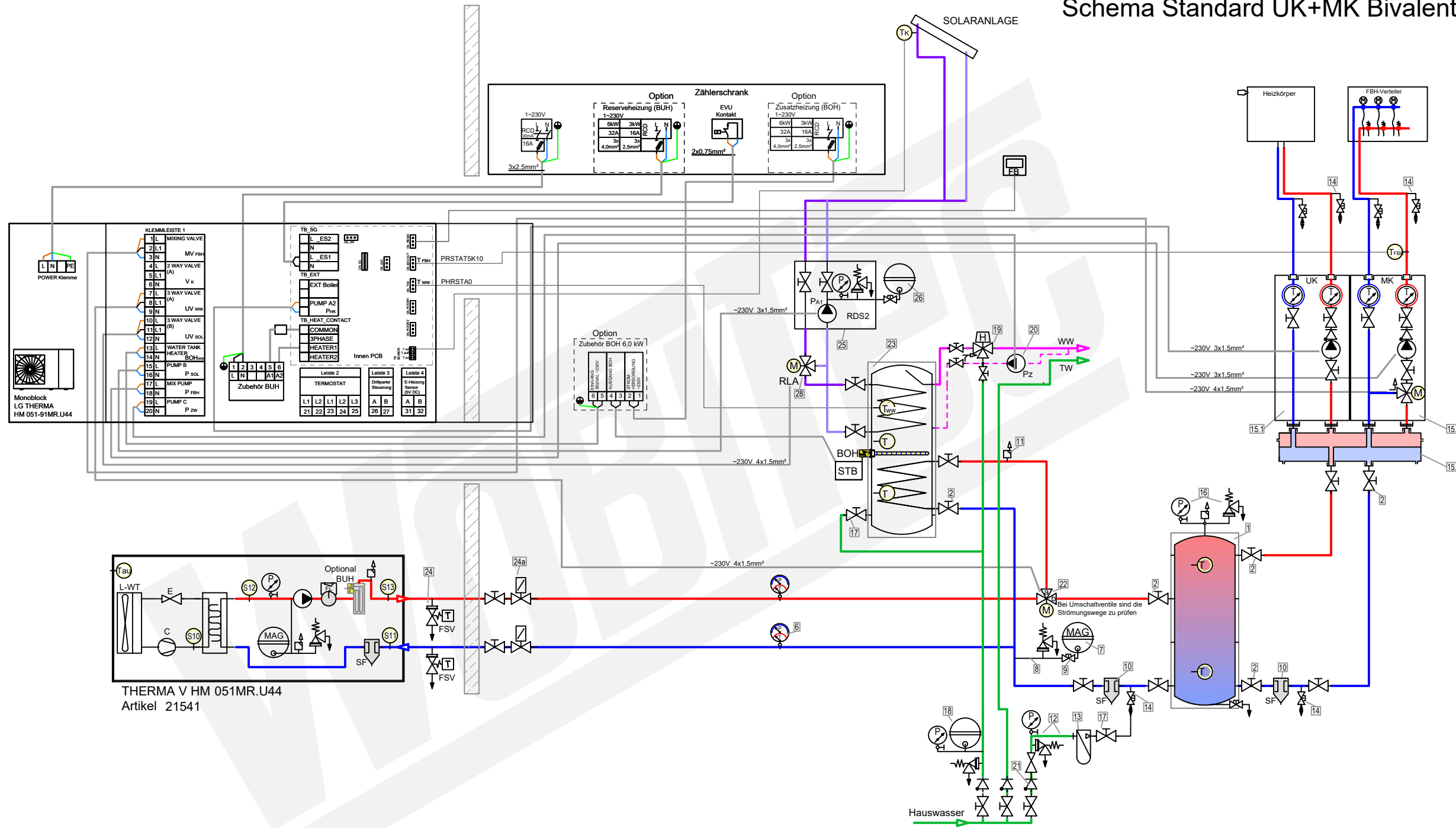
Zubehör Frostschutz

Artikel	
24	2x Frostschutzventil 1" (DN25)
24a	2x Magnetventil 1" (DN25)

LEGENDE

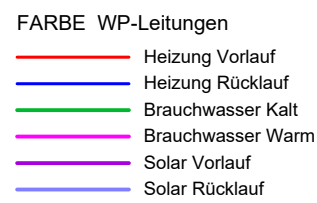
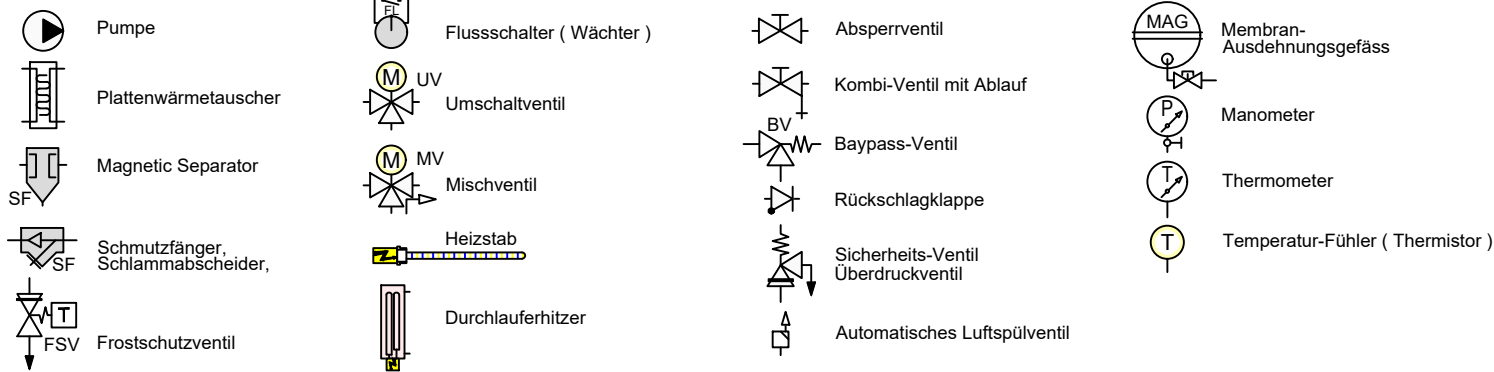


Monoblock Schema Standard UK+MK Bivalent-Solar mit WWB S2

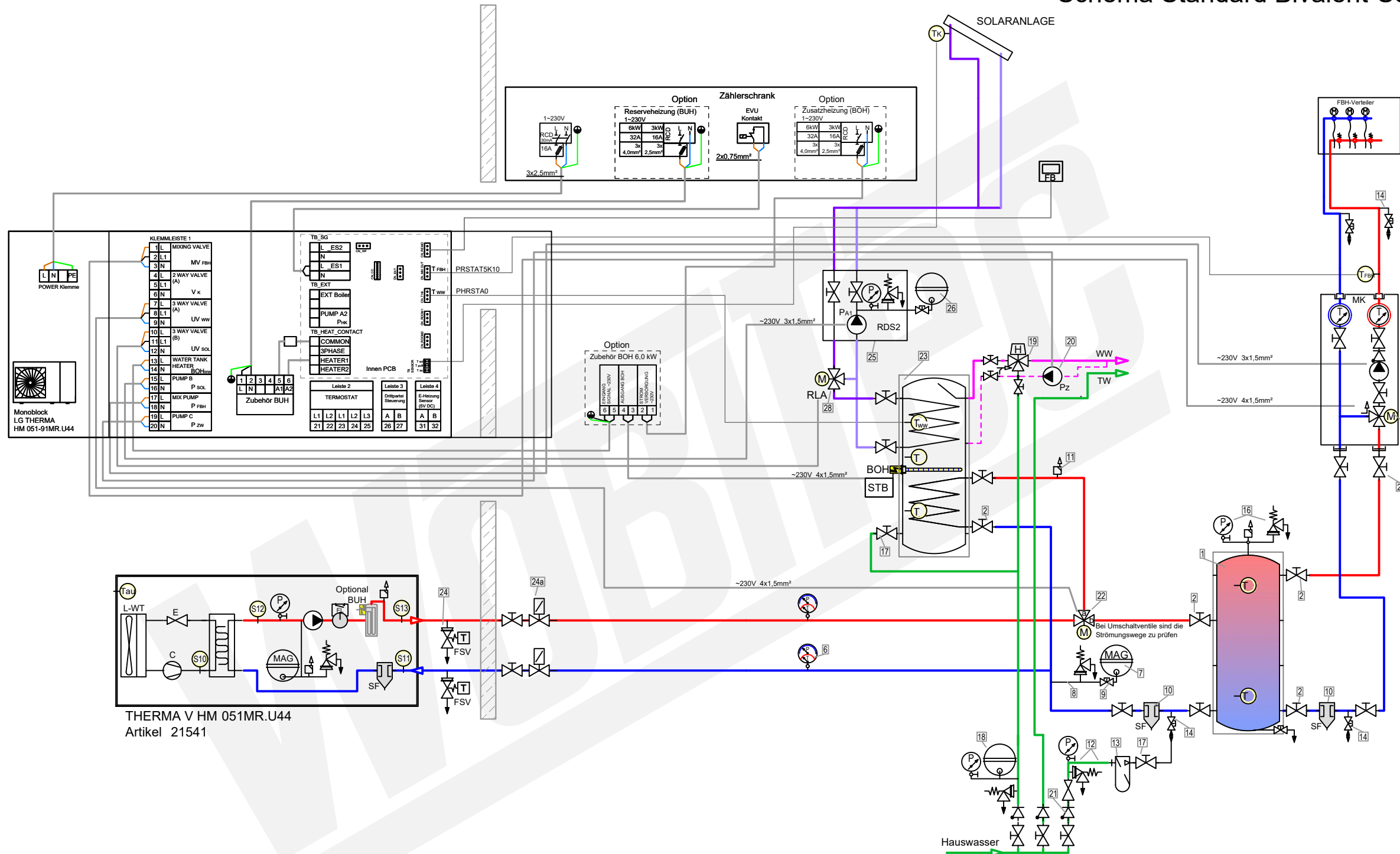


Zubehör Heizung		Artikel
1	Pufferspeicher ____ L	
1	Temperaturfühler für Pufferspeicher	
2	Heimeier Heizungskugelhahn Globo H Viega Pressanschluss 28 (DN25)	22595-002
3	Heimeier Wärmedämmschale für Globo H, IG, Pressanschluss 1" (DN25)	22609
4	Heimeier Thermometer für Globo Kugelhahn DN 10 - 32, blau	22603
5	Heimeier Thermometer für Globo Kugelhahn DN 10 - 32, rot	22602
6	AFRISO Thermo-Manometer TM 80 20/120C 0/4bar 1/2 radial m. Ventil	22580
7	Membran-Druckausdehnungsgefäß ____ Liter für Heizungsanlagen	
8	COSMO CASS500 Wellrohr 500mm 3/4" UW x 3/4" AG zum Anschluss des Ausdehnungsgefäßes	21769
9	TRINITY KV2020 Kappventil 3/4" x 3/4" Messing mit KFE-Hahn	21766
10	Schlamm- und Magnetabscheider 1" (DN25)	18161
11	Ademco Schnellentlüfter E121 Messing 1/2" E121-1/2A	21724
12	TRINITY Sicherheitsgruppe Gehäuse Rotguss mit Druckminderer, DN15 - DN20 6 - 10 bar	23084-001
13	Optional: Wasseraufbereitungssystem Bambini. Zur Vollentsäuerung von Leitungswasser.	20861
14	Flamco KFE-Kugelhahn 1/2" - Matt-Vernickelt mit Schlauchverschraubung F10638	21721
15.1	Pumpengruppe für ungemischten Heizkreis UK 1" (DN25)	23504
15.2	Pumpengruppe für gemischten Heizkreis MK 1" (DN25)	21964
15.3	Verteilerbalken für Pumpengruppe UK und MK	
16	Caleffi KGM25 Kesselgruppe 1" MS 58 bis 50 kW mit Armaturen und Isolierung.	21861
Zubehör Brauchwasser		
17	Heimeier Trinkwasser Kugelhahn GLOBODP20 Viega Pressanschluss 22 mm x 22 mm DN 20	22587
18	Caleffi SiCalCenter Sicherheitscenter für geschlossene WW-Bereiter 3/4" 6 bar - AD 121 - max.200l	22447
19	Zirkulationsset mit Thermostatmischer VTR300	21668
20	Zirkulationspumpe DN15	
21	Rückschlagventil DN20	
22	3-Wege Umschaltventil für Warmwasserbereitung 1" (DN25)	22245
23	Trinkwasserspeicher mit 2 Wärmetauscher ____ Liter	
23	Temperaturfühler für Brauchwasserspeicher	22245
Zubehör Solartermie		
25	Rotex Druckstation EKSRDS2A	20349 22103
26	COSMO CHG ____ MAG-H Membran-Druckausdehnungsgefäß ____ Liter für Heizungsanlagen	
28	Mischventil RLA-Solar	
Zubehör Frostschutz		
24	2x Frostschutzventil 1" (DN25)	20964
24a	2x Magnetventil 1" (DN25)	21645

LEGENDE



Monoblock Schema Standard Bivalent-Solar mit WWB S2



Zubehör Heizung		Artikel
1	Pufferspeicher ___ L	
(T _{SP})	Temperaturfühler für Pufferspeicher	
2	Heimeier Heizungskugelhahn Globo H Viega Pressanschluss 28 (DN25)	22595-002
3	Heimeier Wärmedämmschale für Globo H, IG, Pressanschluss 1" (DN25)	22609
4	Heimeier Thermometer für Globo Kugelhahn DN 10 - 32, blau	22603
5	Heimeier Thermometer für Globo Kugelhahn DN 10 - 32, rot	22602
6	AFRISO Thermo-Manometer TM 80 20/120C 0/4bar 1/2 radial m. Ventil	22580
7	Membran-Druckausdehnungsgefäß ___ Liter für Heizungsanlagen	
8	COSMO CASS500 Wellrohr 500mm 3/4" UW x 3/4" AG zum Anschluss des Ausdehnungsgefäßes	21769
9	TRINNITY KV2020 Kappenventil 3/4" x 3/4" Messing mit KFE-Hahn	21766
10	Schlamm- und Magnetitabscheider 1" (DN25)	18161
11	Ademco Schnelllüfter E121 Messing 1/2" E121-1/2A	21724
12	TRINNITY Sicherheitsgruppe Gehäuse Rotguss mit Druckminderer, DN15 - DN20 6 - 10 bar	23084-001
13	Optional: Wasseraufbereitungssystem Bambini. Zur Vollentsalzung von Leitungswasser.	20861
14	Flamco KFE-Kugelhahn 1/2" - Matt-Vernickelt mit Schlauchverschraubung F10638	21721
15	Pumpengruppe für gemischten Heizkreis MK 1" (DN25)	21964
(T _{FBH})	Temperaturfühler für den 2. Heizkreis (Fußbodenheizung)	
16	Caleffi KGM25 Kesselgruppe 1" MS 58 bis 50 kW mit Armaturen und Isolierung.	21861
Zubehör Brauchwasser		Artikel
17	Heimeier Trinkwasser Kugelhahn GLOBOP20 Viega Pressanschluss 22 mm x 22 mm DN 20	22587
18	Caleffi SiCalCenter Sicherheitscenter für geschlossene WW-Bereiter 3/4" 6 bar - AD 12 l - max. 200l	22447
19	Zirkulationsset mit Thermostatischer VTR300	21668
20	Zirkulationspumpe DN15	
21	Rückschlagventil DN20	
22	3-Wege Umschaltventil für Warmwasserbereitung 1" (DN25)	22245
23	Trinkwasserspeicher mit 2 Wärmetauscher ___ Liter	
(T _{WW})	Temperaturfühler für Brauchwasserspeicher	22103
Zubehör Solartermie		Artikel
25	Rotex Druckstation EKSRS2A	20349
26	COSMO CHG ___ MAG-H Membran-Druckausdehnungsgefäß ___ Liter für Heizungsanlagen	
27	Rotex Solaris Drucksolarregler DSR2 162093"	20365
28	Mischventil RLA-Solar	
Zubehör Frostschutz		Artikel
24	2x Frostschutzventil 1" (DN25)	20964
24a	2x Magnetventil 1" (DN25)	21645

THERMA V HM 051MR.U44
Artikel 21541

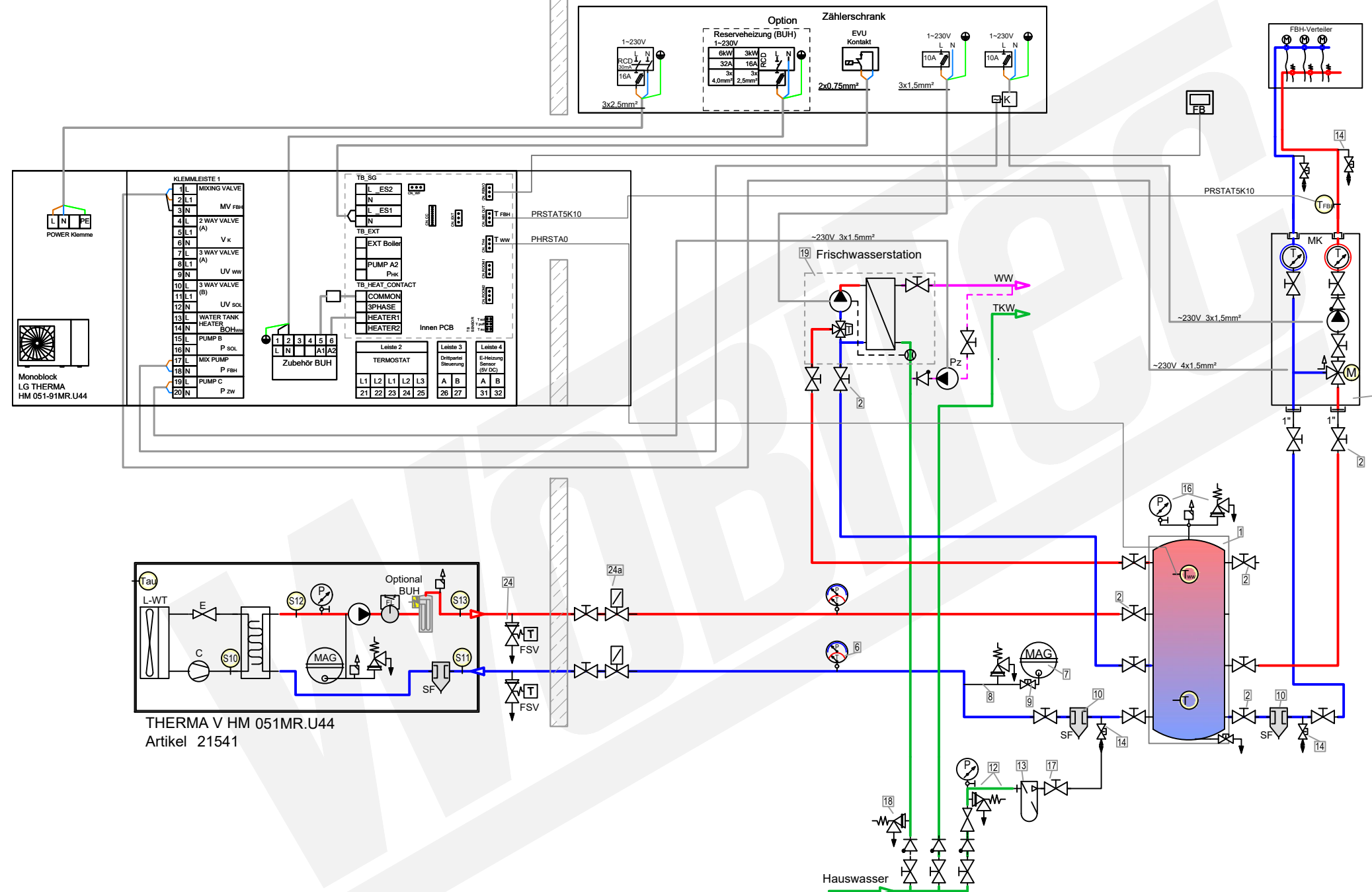
LEGENDE

	Pumpe		Flussschalter (Wächter)		Absperrventil		Membran-Ausdehnungsgefäß
	Plattenwärmetauscher		Umschaltventil		Kombi-Ventil mit Ablauf		Manometer
	Magnetic Separator		Mischventil		Baypass-Ventil		Thermometer
	Schmutzfänger, Schlammabscheider,		Heizstab		Rückschlagklappe		Temperatur-Fühler (Thermistor)
	Frostschutzventil		Durchlauferhitzer		Sicherheits-Ventil Überdruckventil		
					Automatisches Luftspülventil		

FARBE WP-Leitungen

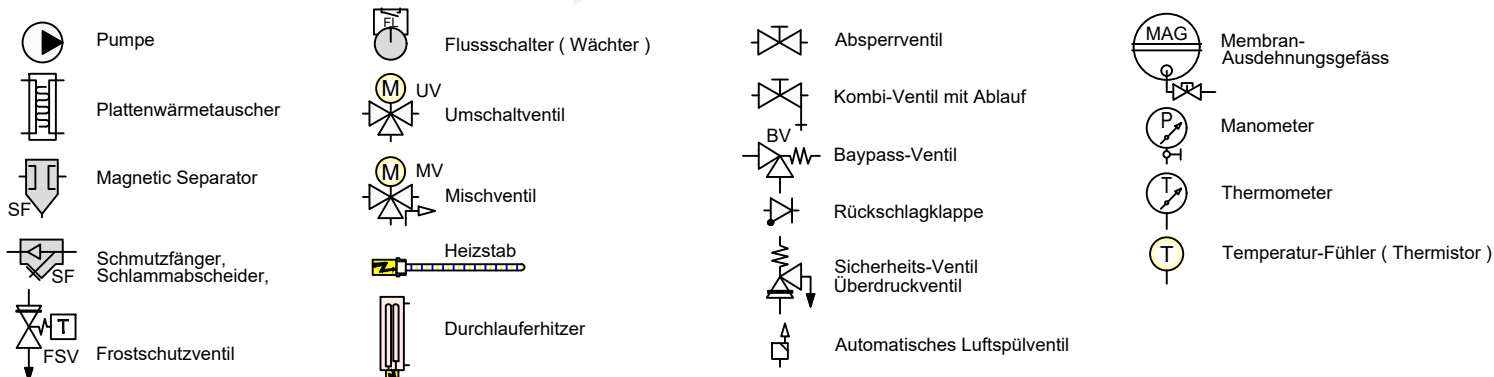
- Heizung Vorlauf
- Heizung Rücklauf
- Brauchwasser Kalt
- Brauchwasser Warm
- Solar Vorlauf
- Solar Rücklauf

Monoblock Schema Standard mit Frischwasserstation

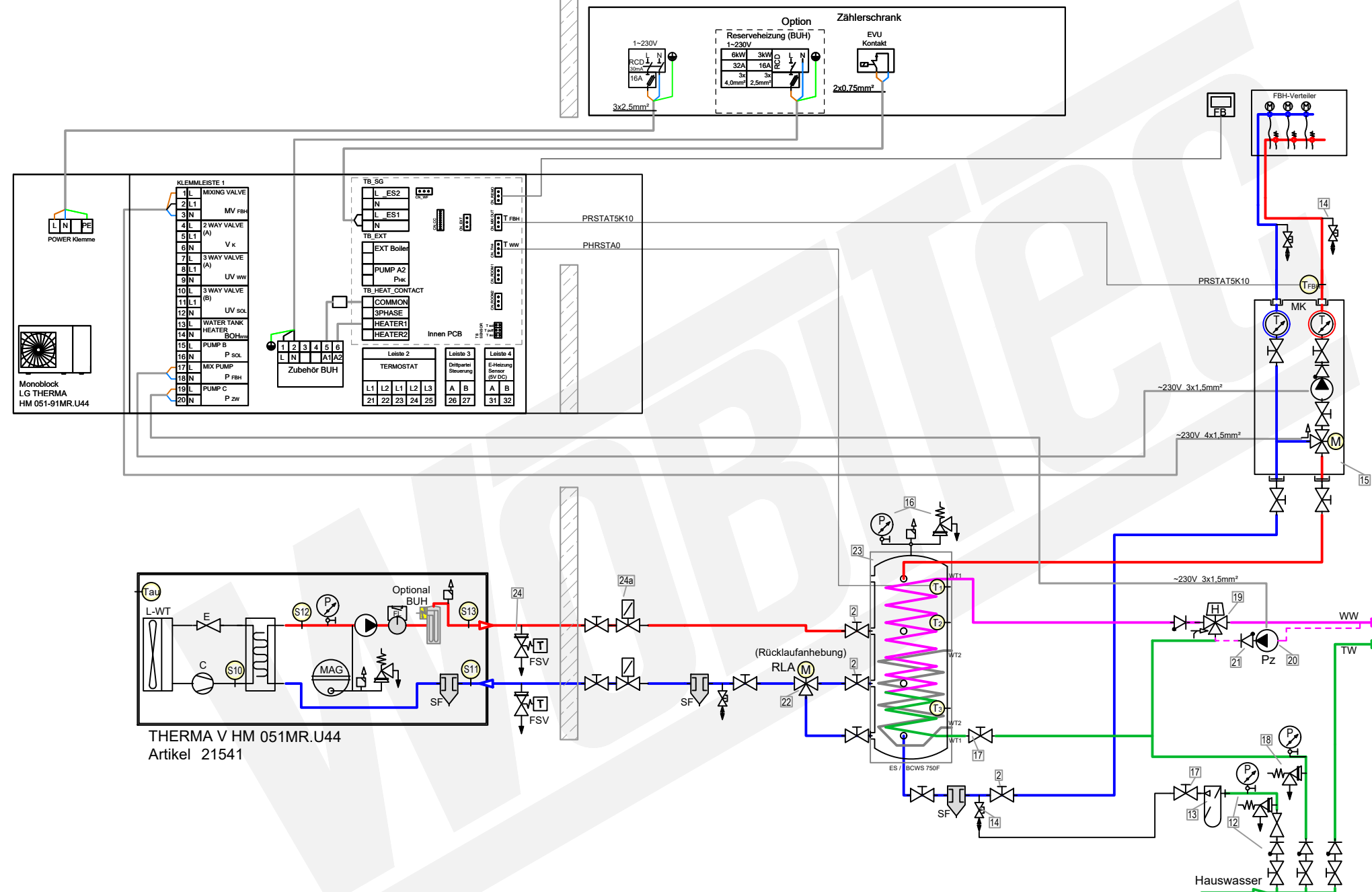


- Zubehör Heizung**
- | Artikel | Artikel |
|-----------------------------|--|
| 1 | Pufferspeicher _____ L |
| T _{SP} | Temperaturfühler für Pufferspeicher |
| 2 | Heimeier Heizungskugelhahn Globo H Viega Pressanschluss 28 (DN25) |
| 3 | Heimeier Wärmedämmschale für Globo H, IG, Pressanschluss 1" (DN25) |
| 4 | Heimeier Thermometer für Globo Kugelhahn DN 10 - 32, blau |
| 5 | Heimeier Thermometer für Globo Kugelhahn DN 10 - 32, rot |
| 6 | AFRISO Thermo-Manometer TM 80 20/120C 0/4bar 1/2 radial m. Ventil |
| 7 | Membran-Druckausdehnungsgefäß _____ Liter für Heizungsanlagen |
| 8 | COSMO CASS500 Wellrohr 500mm 3/4" UW x 3/4" AG zum Anschluss des Ausdehnungsgefäßes |
| 9 | TRINNITY KV2020 Kappventil 3/4" x 3/4" Messing mit KFE-Hahn |
| 10 | Schlamm- und Magnetitabscheider 1" (DN25) |
| 11 | Ademco Schnellentlüfter E121 Messing 1/2" E121-1/2A |
| 12 | TRINNITY Sicherheitsgruppe Gehäuse Rotguss mit Druckminderer, DN15 - DN20 6 - 10 bar |
| 13 | Optional: Wasseraufbereitungssystem Bambini. Zur Vollentsalzung von Leitungswasser. |
| 14 | Flamco KFE-Kugelhahn 1/2" - Matt-Vernickelt mit Schlauchverschraubung F10638 |
| 15 | Pumpengruppe für gemischten Heizkreis MK 1" (DN25) |
| T _{FBH} | Temperaturfühler für den 2. Heizkreis (Fußbodenheizung) |
| 16 | Caleffi KGM25 Kesselgruppe 1" MS 58 bis 50 kW mit Armaturen und Isolierung. |
| Zubehör Brauchwasser | |
| 17 | Heimeier Trinkwasser Kugelhahn GLOBODP20 Viega Pressanschluss 22 mm x 22 mm DN 20 |
| 18 | TRINNITY SV-TR Membran-Sicherheitsventil Messing 1/2" x 3/4" 4 - 10 bar |
| 19 | Frischwasserstation |
| T _{WW} | Temperaturfühler für Brauchwasserspeicher |
| Zubehör Frostschutz | |
| 24 | 2x Frostschutzventil 1" (DN25) |
| 24a | 2x Magnetventil 1" (DN25) |

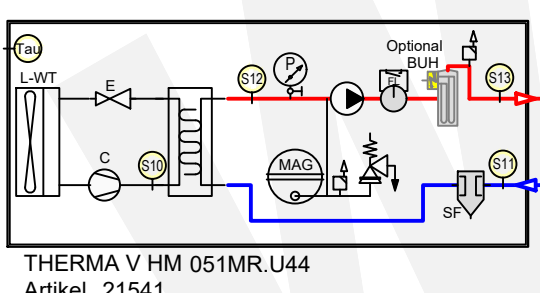
LEGENDE



Monoblock Schema Standard mit Hygien-Kombispeicher

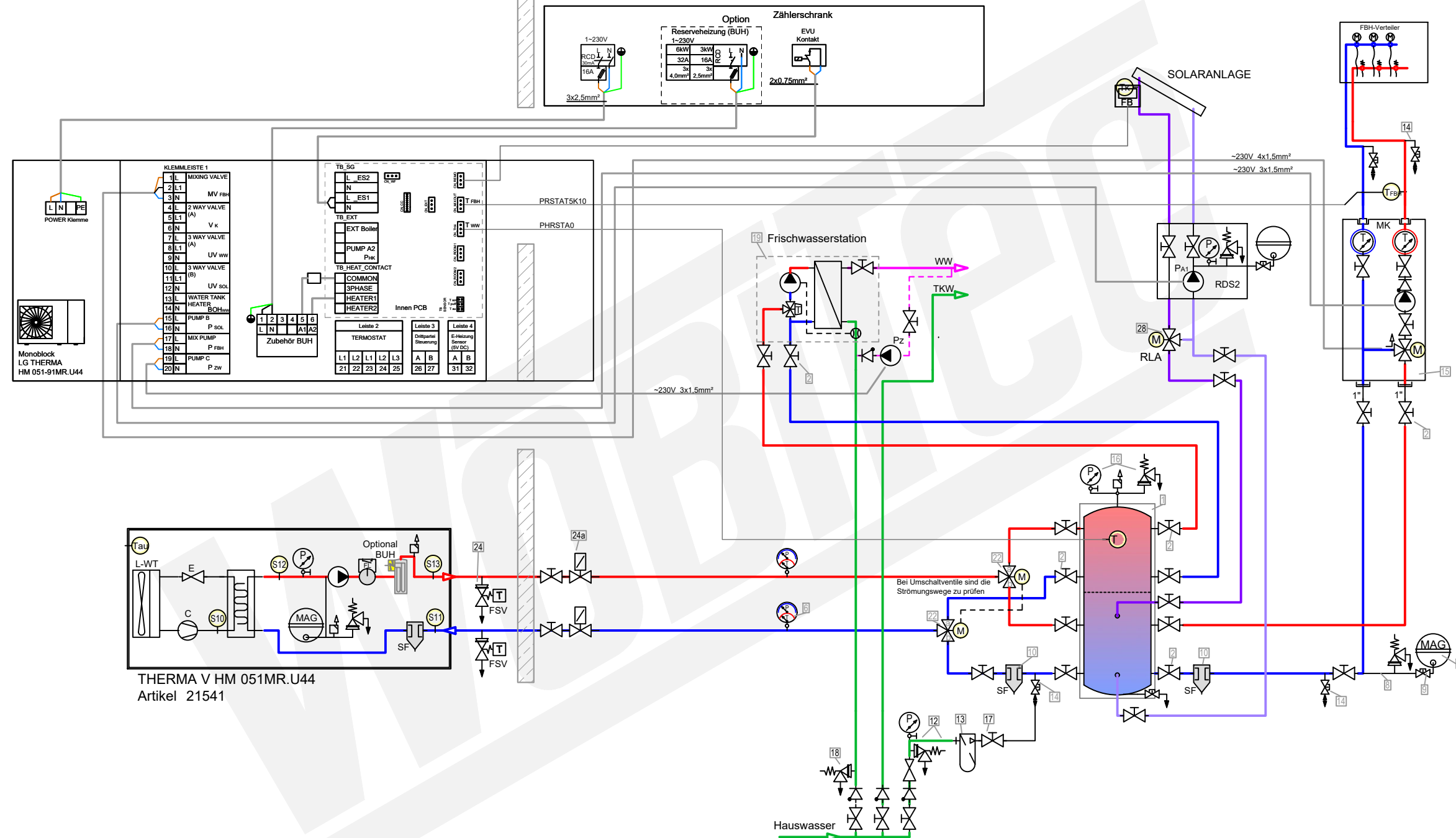


- | Zubehör Heizung | | Artikel |
|----------------------|--|-----------|
| 1 | Pufferspeicher ____ L | |
| (T _{SP}) | Temperaturfühler für Pufferspeicher | |
| 2 | Heimeier Heizungskugelhahn Globo H Viega Pressanschluss 28 (DN25) | 22595-002 |
| 3 | Heimeier Wärmedämmschale für Globo H, IG, Pressanschluss 1" (DN25) | 22609 |
| 4 | Heimeier Thermometer für Globo Kugelhahn DN 10 - 32, blau | 22603 |
| 5 | Heimeier Thermometer für Globo Kugelhahn DN 10 - 32, rot | 22602 |
| 6 | AFRISO Thermo-Manometer TM 80 20/120C 0/4bar 1/2 radial m. Ventil | 22580 |
| 7 | Membran-Druckausdehnungsgefäß ____ Liter für Heizungsanlagen | |
| 8 | COSMO CASS500 Wellrohr 500mm 3/4" UW x 3/4" AG zum Anschluss des Ausdehnungsgefäßes | 21769 |
| 9 | TRINNITY KV2020 Kappventil 3/4" x 3/4" Messing mit KFE-Hahn | 21766 |
| 10 | Schlamm- und Magnetitabscheider 1" (DN25) | 18161 |
| 11 | Ademco Schnelllüfter E121 Messing 1/2" E121-1/2A | 21724 |
| 12 | TRINNITY Sicherheitsgruppe Gehäuse Rotguss mit Druckminderer, DN15 - DN20 6 - 10 bar | 23084-001 |
| 13 | Optional: Wasseraufbereitungssystem Bambini. Zur Vollentsalzung von Leitungswasser. | 20861 |
| 14 | Flamco KFE-Kugelhahn 1/2" - Matt-Vernickelt mit Schlauchverschraubung F10638 | 21721 |
| 15 | Pumpengruppe für gemischten Heizkreis MK 1" (DN25) | 21964 |
| (T _{FBH}) | Temperaturfühler für den 2. Heizkreis (Fußbodenheizung) | |
| 16 | Caleffi KGM25 Kesselgruppe 1" MS 58 bis 50 kW mit Armaturen und Isolierung. | 21861 |
| Zubehör Brauchwasser | | Artikel |
| 17 | Heimeier Trinkwasser Kugelhahn GLOBODP20 Viega Pressanschluss 22 mm x 22 mm DN 20 | 22587 |
| 18 | TRINNITY SV-TR Membran-Sicherheitsventil Messing 1/2" x 3/4" 4 - 10 bar | 22987-001 |
| 19 | Thermostatmischer DN20 | 20358 |
| 20 | Zirkulationspumpe DN15 | |
| 21 | Rückschlagventil DN15 | |
| 23 | Hygien-Warmwasserbereiter | |
| Zubehör Frostschutz | | Artikel |
| 24 | 2x Frostschutzventil 1" (DN25) | 20964 |
| 24a | 2x Magnetventil 1" (DN25) | 21645 |



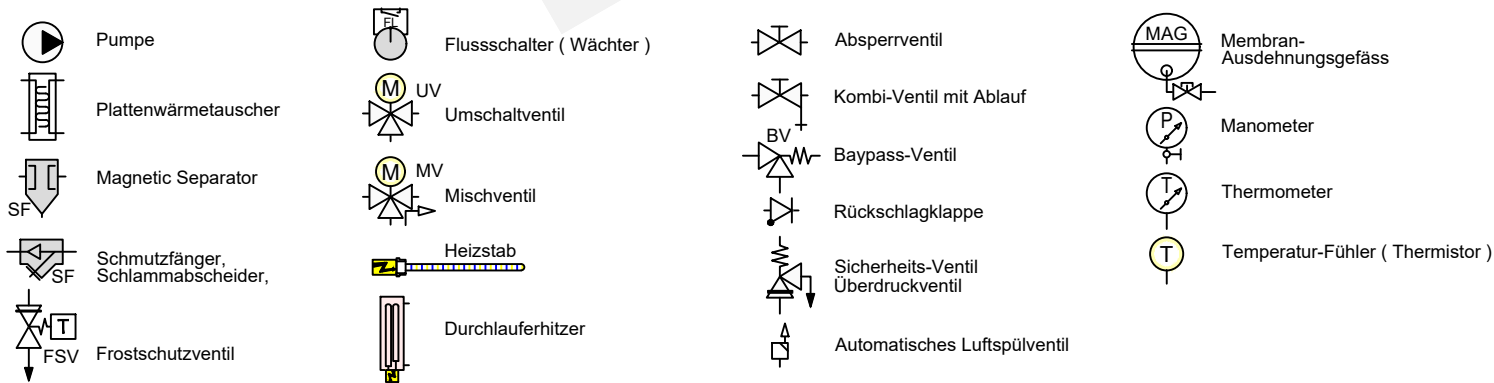
- LEGENDE**
- | | | | | | | | |
|--|-----------------------------------|--|---------------------------|--|------------------------------------|--|----------------------------------|
| | Pumpe | | Flussschalter (Wächter) | | Absperrventil | | Membran-Ausdehnungsgefäß |
| | Plattenwärmetauscher | | Umschaltventil | | Kombi-Ventil mit Ablauf | | Manometer |
| | Magnetic Separator | | Mischventil | | Baypass-Ventil | | Thermometer |
| | Schmutzfänger, Schlammabscheider, | | Heizstab | | Rückschlagklappe | | Temperatur-Fühler (Thermistor) |
| | Frostschutzventil | | Durchlauferhitzer | | Sicherheits-Ventil Überdruckventil | | |
| | | | | | Automatisches Luftspülventil | | |
- FARBE WP-Leitungen**
- Heizung Vorlauf
 - Heizung Rücklauf
 - Brauchwasser Kalt
 - Brauchwasser Warm
 - Solar Vorlauf
 - Solar Rücklauf

Monoblock Schema Bivalent-Solar Schichtenspeicher mit Frischwasserstation

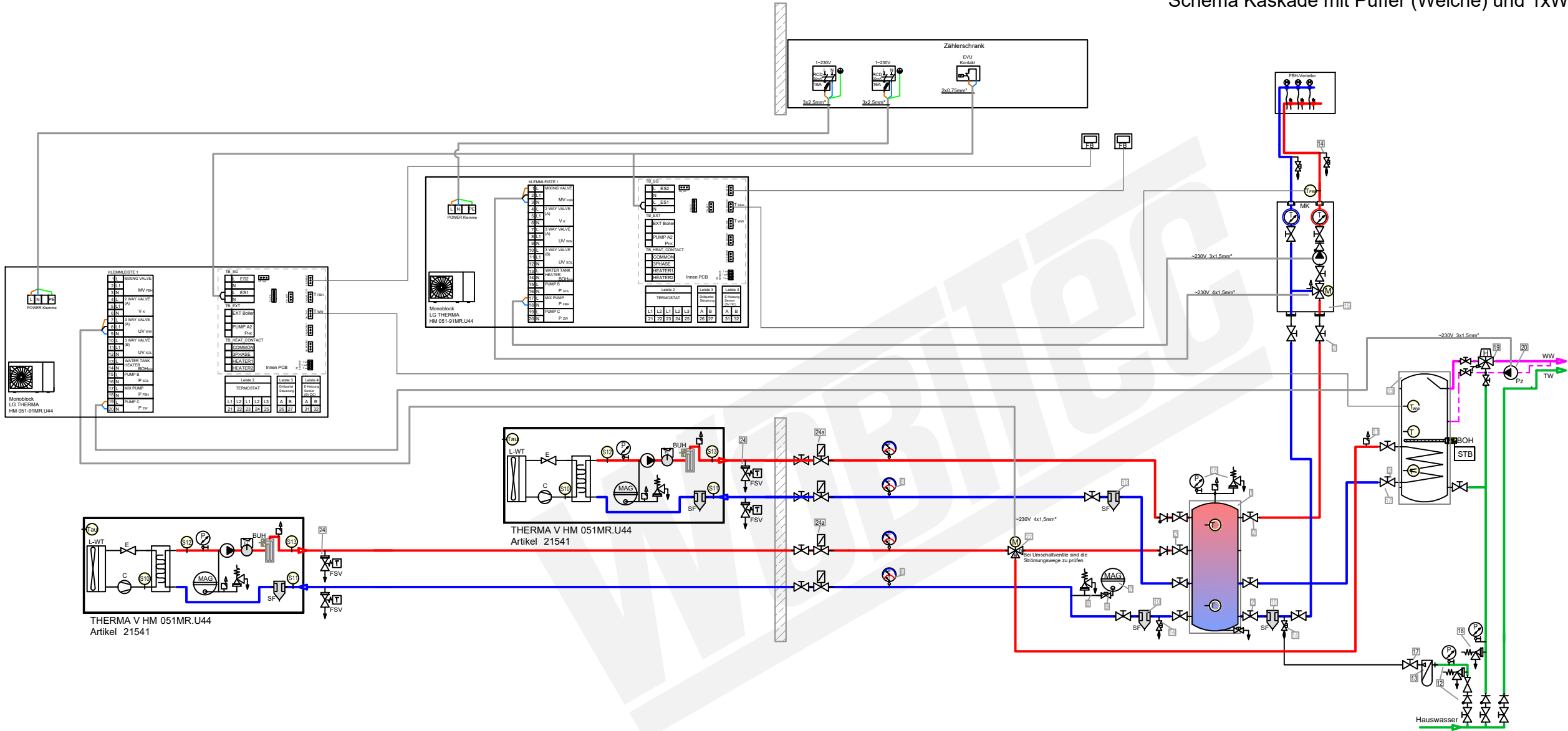


Zubehör Heizung		Artikel
1	Pufferspeicher ____ L	
T _{SP}	Temperaturfühler für Pufferspeicher	
2	Heimeier Heizungskugelhahn Globo H Viega Pressanschluss 28 (DN25)	22595-002
3	Heimeier Wärmedämmschale für Globo H, IG, Pressanschluss 1" (DN25)	22609
4	Heimeier Thermometer für Globo Kugelhahn DN 10 - 32, blau	22603
5	Heimeier Thermometer für Globo Kugelhahn DN 10 - 32, rot	22602
6	AFRISO Thermo-Manometer TM 80 20/120C 0/4bar 1/2 radial m. Ventil	22580
7	Membran-Druckausdehnungsgefäß ____ Liter für Heizungsanlagen	
8	COSMO CASS500 Wellrohr 500mm 3/4" LW x 3/4" AG zum Anschluss des Ausdehnungsgefäßes	21769
9	TRINNITY KV2020 Kappenventil 3/4" x 3/4" Messing mit KFE-Hahn	21766
10	Schlamm- und Magnetabscheider 1" (DN25)	18161
11	Ademco Schnelllüfter E121 Messing 1/2" E121-1/2A	21724
12	TRINNITY Sicherheitsgruppe Gehäuse Rotguss mit Druckminderer, DN15 - DN20 6 - 10 bar	23084-001
13	Optional: Wasseraufbereitungssystem Bambini. Zur Vollentsalzung von Leitungswasser.	20861
14	Flamco KFE-Kugelhahn 1/2" - Matt-Vernickelt mit Schlauchverschraubung F10638	21721
15	Pumpengruppe für gemischten Heizkreis MK 1" (DN25)	21964
T _{FBH}	Temperaturfühler für den 2. Heizkreis (Fußbodenheizung)	
16	Caleffi KGM25 Kesselgruppe 1" MS 58 bis 50 kW mit Armaturen und Isolierung.	21861
Zubehör Brauchwasser		Artikel
17	Heimeier Trinkwasser Kugelhahn GLOBODP20 Viega Pressanschluss 22 mm x 22 mm DN 20	22587
18	TRINNITY SV-TR Membran-Sicherheitsventil Messing 1/2" x 3/4" 4 - 10 bar	22987-001
19	Frischwasserstation	
22	3-Wege Umschaltventil für Warmwasserbereitung 1" (DN25)	22245
T _{FBH}	Temperaturfühler für den 2. Heizkreis (Fußbodenheizung)	
Zubehör Frostschutz		Artikel
24	2x Frostschutzventil 1" (DN25)	20964
24a	2x Magnetventil 1" (DN25)	21645

LEGENDE

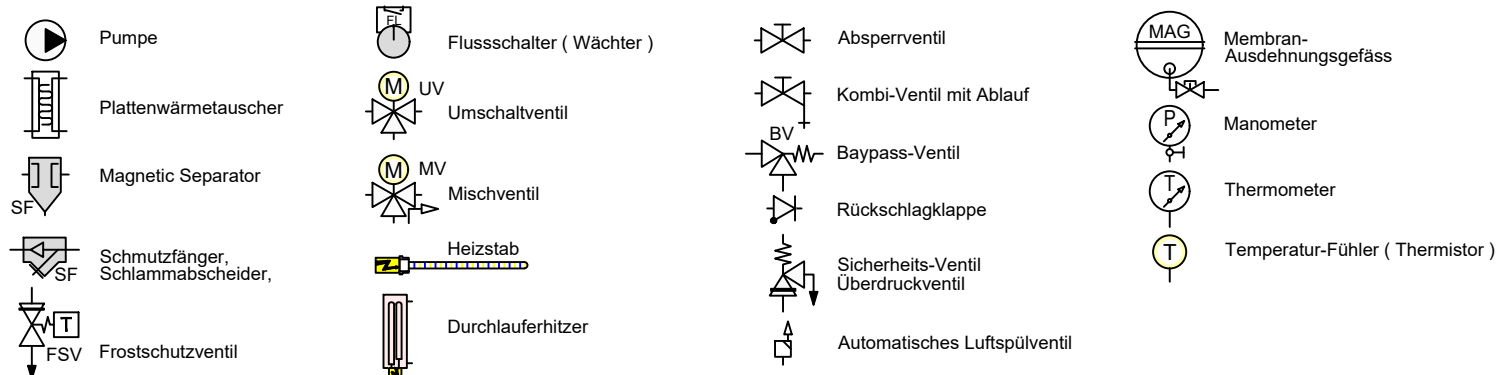


Monoblock
Schema Kaskade mit Puffer (Weiche) und 1xWW umschaltung

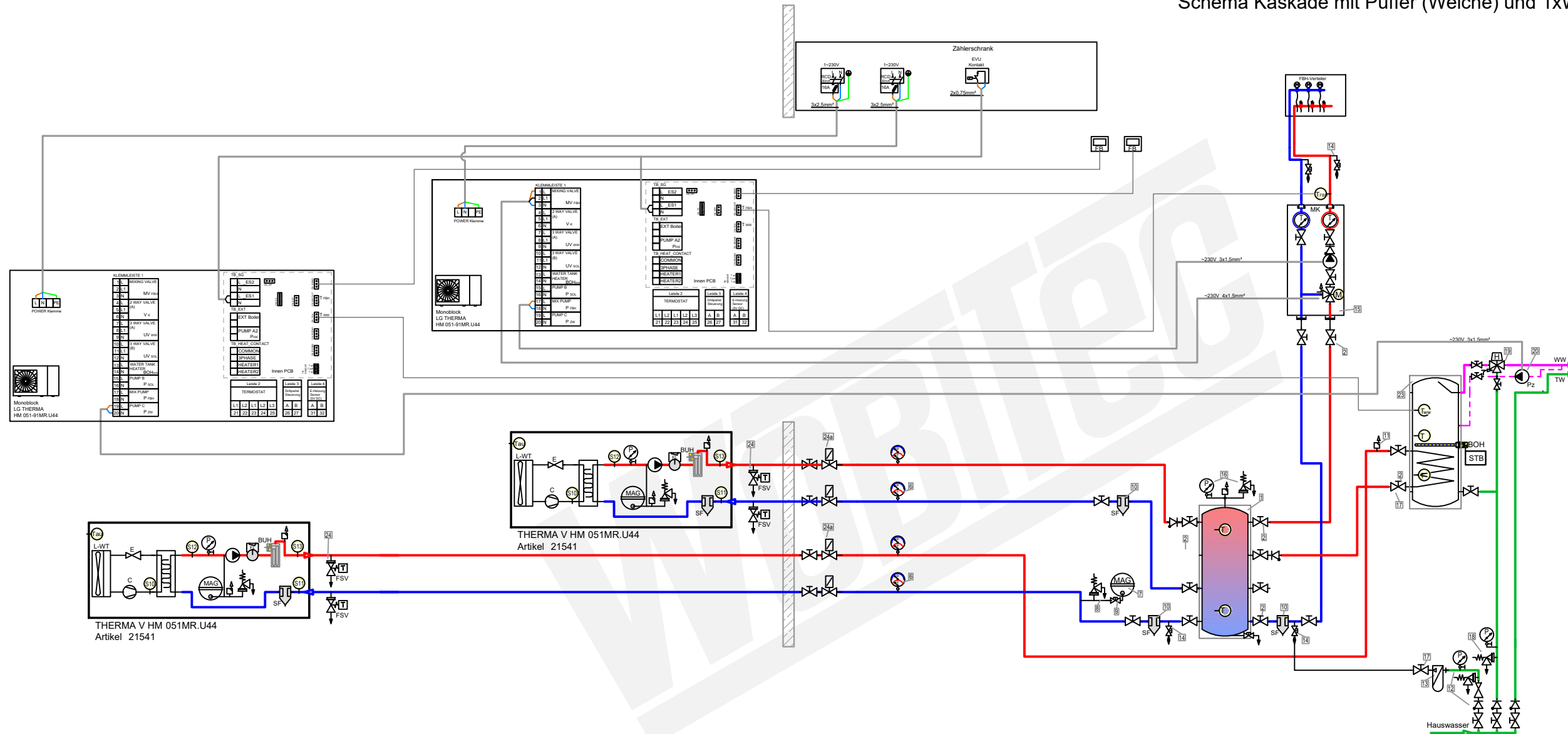


Zubehör Heizung		Artikel
1	Pufferspeicher _____ L	
1	Temperaturfühler für Pufferspeicher	
2	Heimeier Heizungskugelhahn Globo H Viega Pressanschluss 28 (DN25)	22505-002
3	Heimeier Wärmedämmschale für Globo H, IG, Pressanschluss 1" (DN25)	22609
4	Heimeier Thermometer für Globo Kugelhahn DN 10 - 32, blau	22603
5	Heimeier Thermometer für Globo Kugelhahn DN 10 - 32, rot	22602
6	AFRISO Thermo-Manometer TM 80 20/120C 0/4bar 1/2 radial m. Ventil	22580
7	Membran-Druckausdehnungsgefäß Liter für Heizungsanlagen	
8	COSMO CASS500 Wellrohr 500mm 3/4" LW x 3/4" AD zum Anschluss des Ausdehnungsgefäßes	21769
9	TRINITY KV2020 Kappenventil 3/4" x 3/4" Messing mit KFE-Hahn	21796
10	Schlamm- und Magnetabscheider 1" (DN25)	18161
11	Ademos Schnellventil E121 Messing 1/2" E121-1/2A	21724
12	TRINITY Sicherheitsgruppe Gehäuse Rotguss mit Druckminderer, DN15 - DN20 6 - 10 bar	23084-001
13	Optional: Wasseraufbereitungssystem Bambini. Zur Volleisatzung von Leitungswasser.	20861
14	Flanco KFE-Kugelhahn 1/2" - Matt-Vernickelt mit Schlauchverschraubung F10638	21721
15	Pumpengruppe für gemischten Heizkreis MK 1" (DN25)	21984
16	Temperaturfühler für den 2. Heizkreis (Fußbodenheizung)	
17	Caleffi KGM25 Kesselgruppe 1" MS 58 bis 50 kW mit Armaturen und Isolierung.	21861
Zubehör Brauchwasser		Artikel
17	Heimeier Trinkwasser Kugelhahn GLOBODP20 Viega Pressanschluss 22 mm x 22 mm DN 20	22587
18	Caleffi SiCaCenter Sicherheitscenter für geschlossene WW-Bereiter 3/4" 6 bar - AD 12 l - max. 200l	22447
19	Zirkulationssset mit Thermostatmischer VTR300	21688
20	Zirkulationspumpe DN15	
21	Rückschlagventil DN20	22245
22	3-Wege Umschaltventil für Warmwasserbereitung 1" (DN25)	22245
23	Trinkwasserspeicher mit 1. Wärmetauscher _____ Liter	22103
24	Temperaturfühler für Brauchwasserspeicher	22103
Zubehör Frostschutz		Artikel
24	2x Frostschutzventil 1" (DN25)	20964
24a	2x Magnetventil 1" (DN25)	21645

LEGENDE



Monoblock
Schema Kaskade mit Puffer (Weiche) und 1xWW ohne umschaltung



Zubehör Heizung		Artikel
1	Pufferspeicher 1 L	
1	Temperaturfühler für Pufferspeicher	
2	Heimeier Heizungskugelhahn Globo H Viega Pressanschluss 28 (DN25)	22505-002
3	Heimeier Wärmedämmschale für Globo H, IG, Pressanschluss 1" (DN25)	22609
4	Heimeier Thermometer für Globo Kugelhahn DN 10 - 32, blau	22603
5	Heimeier Thermometer für Globo Kugelhahn DN 10 - 32, rot	22602
6	AFRISO Thermo-Manometer TM 80 20/120C 0/4bar 1/2 radial m. Ventil	22580
7	Membran-Druckausdehnungsgefäß ___ Liter für Heizungsanlagen	
8	COSMO CASS500 Wellrohr 500mm 3/4" LW x 3/4" AD zum Anschluss des Ausdehnungsgefäßes	21769
9	TRINITY KV2020 Kappenventil 3/4" x 3/4" Messing mit KFE-Hahn	21786
10	Schlamm- und Magnetabscheider 1" (DN25)	18161
11	Ademco Schnellrührer E121 Messing 1/2" E121-1/2A	21724
12	TRINITY Sicherheitsgruppe Gehäuse Rotguss mit Druckminderer, DN15 - DN20 6 - 10 bar	23084-001
13	Optional: Wasseraufbereitungssystem Bambini. Zur Vollentsalzung von Leitungswasser.	20861
14	Flamco KFE-Kugelhahn 1/2" - Matt-Vernickel mit Schlauchverschraubung F10638	21721
15	Pumpengruppe für gemischten Heizkreis MK 1" (DN25)	21964
16	Temperaturfühler für den 2. Heizkreis (Fußbodenheizung)	
17	Caleffi KGM25 Kesselgruppe 1" MS 58 bis 50 kW mit Armaturen und Isolierung.	21861
Zubehör Brauchwasser		
17	Heimeier Trinkwasser Kugelhahn GLOBODP20 Viega Pressanschluss 22 mm x 22 mm DN 20	22587
18	Caleffi SiCaCenter Sicherheitscenter für geschlossene WW-Bereiter 3/4" 6 bar -AD 12 l - max.200l	22447
19	Zirkulationsset mit Thermostatmischer VTR300	21668
20	Zirkulationspumpe DN15	
21	Rückschlagventil DN20	
22	Trinkwasserspeicher mit 1 Wärmetauscher ___ Liter	
23	Temperaturfühler für Brauchwasserspeicher	21103
Zubehör Frostschutz		
24	2x Frostschutzventil 1" (DN25)	20964
24a	2x Magnetventil 1" (DN25)	21645

LEGENDE

