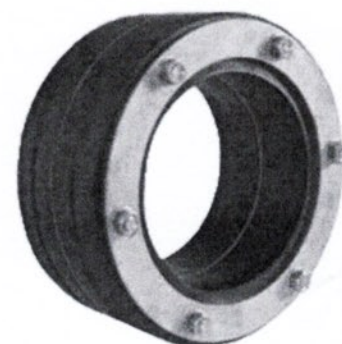


MONTAGEANLEITUNG

116HED000000 - AUSTROFLEX® Hauseinführung drückendes Wasser

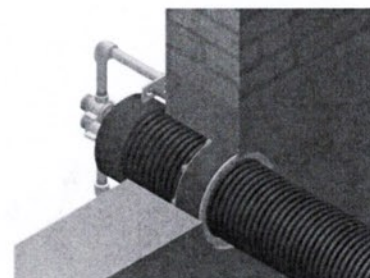
PRODUKT

Hauseinführungen drückendes Wasser sind speziell für vorgedämmte flexible Fernwärmerohrsysteme entwickelt worden. Der 2 x 40 mm breite Dichtring ist aus einer weichen, hochwertigen Gummimischung gefertigt und erlaubt ein geringes Anzugsdrehmoment, mit geringer Deformationsgefahr des gewellten Mantelrohrs. Die speziell angepassten Abmessungen berücksichtigen die Rohrtoleranzen und die mögliche Ovalität der Ringbundware.



MONTAGEANLEITUNG

1. Futterrohr/Kernbohrung und Mantelrohr reinigen.
2. Gegebene Futterrohr-/Kernbohrungsdurchmesser und Fernwärmerohrdurchmesser mit den Angaben auf dem Dichtungssatz überprüfen.
3. Ringraumdichtung wandbündig in das Futterrohr bzw. die Kernbohrung einfügen und Mantelrohr durchführen. Der Dichtungseinsatz muss auf der Außenseite der Bohrung/ Mauer angebracht werden. Die Muttern müssen nach innen zeigen, damit ein späteres Nachziehen möglich ist.
4. Muttern mit Drehmomentschlüssel gemäß unten stehender Tabelle anziehen.



HINWEISE

- Kernbohrung sollte mit Epoxidharz beschichtet werden, um den Beton zu schützen und eventuelle Lunker/ Riefen zu glätten
- Für eine nachträgliche Montage steht eine geteilte Ringraumdichtung auf Anfrage zur Verfügung
- Mantelrohre müssen zentriert und abgestützt werden

Hüllrohr	AD [mm]	Kernbohrung [mm]	Abdichtungs-bereich [mm]	Art. Nr.:	Mutter	Anziehmoment [Nm]
90	90	150	148-152	116HED090150	M6	5
125	122	200	198-202	116HED125200	M8	8
145	144	200	198-202	116HED145200	M8	8
		250	248-252	116HED145250	M8	8
160	160	200	198-202	116HED160250	M8	8
		250	248-252	116HED160300	M8	8
175	172	250	248-252	116HED175250	M8	8
		300	298-302	116HED175300	M8	8
200	192	250	248-252	116HED200250	M6	5
		300	298-302	116HED200300	M8	8
250	250	300	298-302	116HED250300	M8	8
		350	348-352	116HED250350	M8	8

Die in diesem Dokument enthaltenen Angaben einschließlich der Abbildungen und graphischen Darstellungen entsprechen dem aktuellen Stand unserer Kenntnisse und dem derzeitigen Entwicklungsstand unserer Produkte. Mit Erscheinen einer neuen Ausgabe verliert dieses Dokument seine Gültigkeit. Vergewissern Sie sich, dass Sie die neueste Ausgabe dieses Dokumentes verwenden. Austroflex Rohr-Isoliersysteme GmbH haftet nicht für den auf diesen Informationen beruhenden Gebrauch. Der Anwender dieses Produktes muss in eigener Verantwortung über dessen Eignung für den vorgesehen Einsatz entscheiden. Alle Angaben erfolgen ohne Gewähr. Austroflex Rohr-Isoliersysteme GmbH behält sich das Recht ohne Vorankündigungen Änderungen an diesem Dokument oder dem Produkt vorzunehmen. Es gelten ausnahmslos unsere allgemeinen Geschäfts- und Lieferbedingungen. Erfüllungsort/ Gerichtsstand Villach