

ES

## AIDOO CONTROL WI-FI MITSUBISHI ELECTRIC

Dispositivo para la gestión e integración de equipos Mitsubishi Electric de forma remota mediante servicios Cloud. Control a través de la App "Airzone Aidoo" (disponible para IOS y Android). Conexión inalámbrica a red mediante WiFi. Alimentación externa a través de la unidad interior.

Funcionalidades:

- Control de los distintos parámetros del equipo.
- Detección de errores durante la comunicación.
- Programación horaria de temperatura y modo de funcionamiento.
- Multiusuario y multisesión.
- Puerto para la integración mediante protocolo Modbus.

Para más información de nuestros productos diríjase a [airzonecontrol.com](http://airzonecontrol.com)

EN

## AIDOO MITSUBISHI ELECTRIC WI-FI CONTROLLER

Device to manage and integrate Mitsubishi Electric remotely from the Cloud. Online control with the "Airzone Aidoo" App (available for IOS and Android). Wireless WiFi connection. Externally powered by the indoor unit.

Features:

- Control of the parameters of the unit.
- Communication errors detection.
- Temperature and operating mode time schedules.
- Multi-user and multi-session.
- Port for integration via Modbus protocol.

For further information about our products, go to [airzonecontrol.com](http://airzonecontrol.com)

PT

## CONTROLLO AIDOO WI-FI MITSUBISHI ELECTRIC

Dispositivo para la gestão e integração de equipamento Mitsubishi Electric remotamente através da Cloud. Controlo através do App "Airzone Aidoo" (disponível para IOS e Android). Conexão sem fios à rede por WiFi. Alimentação externa pelo unidade interior.

Funcionalidades:

- Controlo dos diferentes parâmetros do equipamento.
- Deteção de erros durante a comunicação.
- Programação horária de temperatura e modo de funcionamento.
- Multiusuário e multisessão.
- Porta para a integração através do protocolo Modbus.

Para obter mais informações sobre nossos produtos, consulte [airzonecontrol.com](http://airzonecontrol.com)



## FCC / ISED

Este dispositivo cumple con [FCC / ISED regulatory notices](#).  
This device complies with [FCC / ISED regulatory notices](#).  
Este dispositivo está em conformidade com os avisos normativos [FCC / ISED](#).

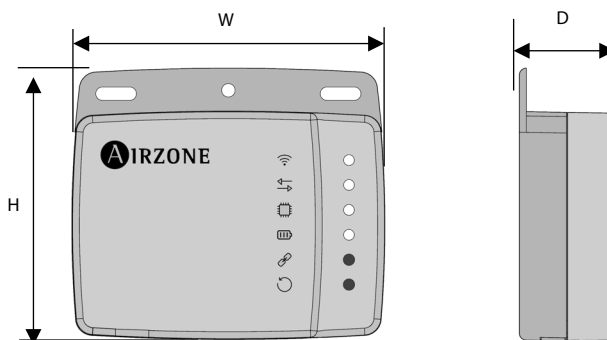


## AZAI6WSCMEL

AZAI6WSCxxx



Contains FCC ID: 2AC7Z-ESPWROOM32  
Contains IC: 21098-ESPWROOM32



## (ES) CARACTERÍSTICAS TÉCNICAS / (EN) TECHNICAL SPECS / (PT) CARACTERÍSTICAS TÉCNICAS

Conexión con unidad interior / Connection to indoor unit Conexão ao equipamento	
Tipo de alimentación / Type of power supply / Tipo de alimentação	Vdc
V max	18 V
I max	137.5 mA
V in	12-16 V
Consumo / Consumption / Consumo	
	0.85 W
Tipo de cable / Type of cable	Conector Mitsubishi Electric Mitsubishi Electric
Tipo de cabo	Conector Mitsubishi Electric
Longitud del cable / Wire length / Comprimento do cabo	2.5 m (8.2 ft)
Comunicaciones WiFi / WiFi Communication / Comunicação WiFi	
Protocolo / Protocol / Protocolo	WiFi - CERTIFIED™ 802.11b/g/n (802.11n up to 150 Mbps)
Modelo / Model / Modelo	
ESP-WROOM-32	
Frecuencia de comunicación / Communication frequency Frequência de comunicação	2.4 GHz
Potencia máxima-Potencia de antena / Maximum power-Antenna power / Potência máxima - Potência da antena	20 dBm
Sensibilidad / Sensitivity / Sensibilidade	-97 dBm
Dirección IP / IP address / Endereço IP	DHCP
Comunicaciones Bluetooth / Bluetooth Communication Comunicação Bluetooth	
Protocolo / Protocol / Protocolo	Bluetooth v4.2 BR/EDR and BLE specification
Clase Bluetooth / Bluetooth class Classe Bluetooth	Class-1, class-2 and class-3 transmitter
Puerto Modbus / Modbus Port / Porta Modbus	
Cable apantallado y trenzado / Shielded twisted pair Cabo blindado e trançado	2 x 0.22 + 2 x 0.5 mm <sup>2</sup> (AWG 23 - 2 wired + AWG 20 - 2 wired)
Protocolo de comunicaciones / Communication protocol Protocolo de comunicação	MODBUS RS-485 Par - 19200 bps
Temperaturas operativas / Operating temperatures Temperatura de operação	
Almacenaje / Storage / Armazenamento	-20 ... 70 °C (-4 ... 158 °F)
Funcionamiento / Operation / Funcionamento	0 ... 45 °C (32 ... 113 °F)
Rango de humedad de funcionamiento / Operating humidity range / Intervalo de humidade de funcionamento	5 ... 90% (non-condensing)
Aspectos mecánicos / Mechanical aspects / Aspectos mecânicos	
Grado de protección / Protection class / Grau de proteção	IP 41
Peso / Weight / Peso	
130 g (0.29 lb)	
Dimensiones / Size / Dimensões (WxHxD)	
92x80x29mm (3.62x3.15x1.14")	



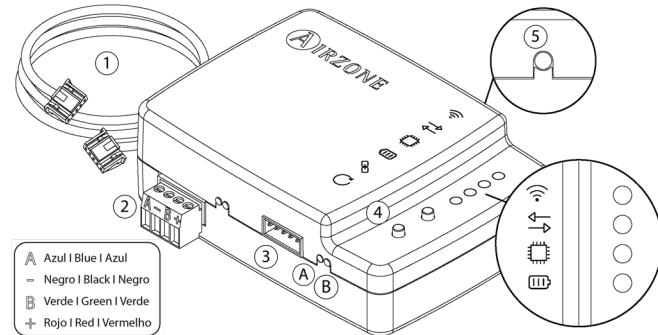
## (ES) UNIDADES COMPATIBLES / (EN) COMPATIBLE UNITS / (PT) UNIDADES COMPATÍVEIS

Consulte las unidades interiores compatibles:  
Check the indoor units compatible:  
Consulte as unidades interiores compatíveis:





(ES) ELEMENTOS DEL DISPOSITIVO / (EN) DEVICE ELEMENTS / (PT) ELEMENTOS DO DISPOSITIVO



Significado / Meaning / Significado	
1	Cable Mitsubishi Electric / Cable Mitsubishi Electric / Cabo Mitsubishi Electric
2	Puerto Modbus / Modbus port / Porta Modbus <a href="http://doc.airzone.es/producto/Gama_AZ6/Airzone/Aidoo/MI_AZAI6_MODBUS_A4_MU_L.pdf">http://doc.airzone.es/producto/Gama_AZ6/Airzone/Aidoo/MI_AZAI6_MODBUS_A4_MU_L.pdf</a>
3	Puerto unidad interior / Indoor unit port / Porta à unidade interior
4	Reinicio del dispositivo / Device reboot / Reinicie o dispositivo
5	Reinicio proceso de asociación / Association process reset Reinicie o processo de associação



(ES) AUTODIAGNÓSTICO / (EN) SELF-DIAGNOSIS  
(PT) AUTODIAGNÓSTICO

Significado / Meaning / Significado			
Wi-Fi icon	Conectándose a red WiFi Connecting to WiFi network Conectando-se à rede WiFi	Parpadeo Blinking Pisca	Verde Green Verde
	Conectado a red WiFi Connected to WiFi network Conectado à rede WiFi	Fijo Steady Fixo	Verde
	Conectado al servidor Connected to the server Conectado ao servidor	Fijo Steady Fixo	Azul Blue Azul
	No configurado Not configured Não configurado	Apagado Off Desligado	-
	Comunicaciones Cloud Cloud communication Comunicação Cloud	Parpadeo Blinking Pisca	Rojo Red Vermelho
Microcontroller icon	Actividad del microcontrolador Microswitch activity Atividade do microcontrolador	Parpadeo Blinking Pisca	Verde Green Verde
	Alimentación Power supply Alimentação	Fijo Solid Fixo	Rojo Red Vermelho
Data transmission icon (A)	Transmisión de datos hacia la unidad interior Data transmission to the indoor unit Transmissão de dados à unidade interior	Parpadeo Blinking Pisca	Rojo Red Vermelho
	Recepción de datos desde la unidad interior Data reception from the indoor unit Recepção dos dados do unidade interior	Parpadeo Blinking Pisca	Verde Green Verde



(ES) MONTAJE Y CONEXIÓN / (EN) ASSEMBLY AND CONNECTION / (PT) MONTAGEN E CONEXÃO



**Importante:** El mando de la unidad debe mantenerse funcionando paralelamente a su Aidoo.

- 1) Realice el montaje mediante:
  - a. Tornillos.
  - b. Adhesivo de doble cara.
- 2) Retire la alimentación de la unidad interior.
- 3) Conecte su Aidoo al bornero de la unidad interior, **CN105/CN92**, mediante el cable suministrado.
- 4) Alimente la unidad interior. Compruebe los LEDs (ver apartado Autodiagnóstico).
- 5) Descargue la aplicación y siga los pasos indicados para su configuración. Acceda al apartado de soporte para consultar el manual de usuario.



**Important:** The unit controller must remain working in parallel with your Aidoo.

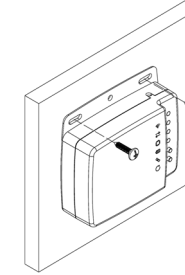
- 1) Perform the assembly following the next step:
  - a. Screw attachment.
  - b. Double-sided adhesive attachment.
- 2) Disconnect the indoor unit.
- 3) Connect the Aidoo to the terminal of the indoor unit using the supplied cable, **CN105/CN92**.
- 4) Power the indoor unit. Check the LEDs (see Self-diagnosis section).
- 5) Download the app and follow the steps below for its setting. Access the support section to see the user manual.



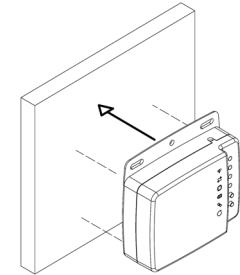
**Importante:** É necessário que o comando à distância permaneça funcionando paralelamente ao seu Aidoo.

- 1) Faça a montagem com:
  - a. Parafusos.
  - b. Fita adesiva de dupla face.
- 2) Retire a alimentação da unidade interior.
- 3) Com o cabo fornecido, ligue o seu Aidoo ao terminal da unidade interior, **CN105/CN92**.
- 4) Alimente a unidade interior. Verifique os LEDs (consulte o secção de Autodiagnóstico).
- 5) Descarregue a aplicação e siga os passos indicados para a configuração. Aceda à secção de suporte para consultar o manual do usuário.

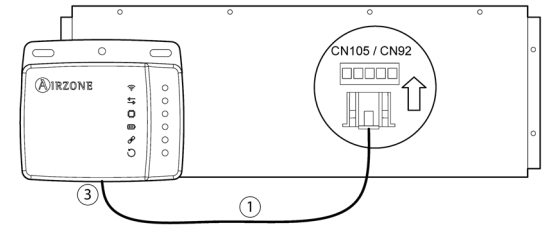
1) a)



b)



3)



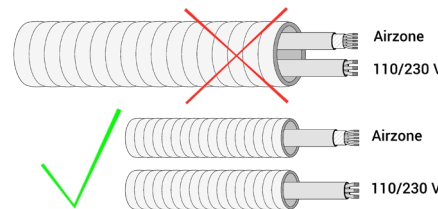
5) Airzone Aidoo



(ES) **Importante:** El equipo debe alimentarse por una fuente de alimentación limitada que cumpla la clase PS2 de la norma IEC 62368-1.

(EN) **Important:** The equipment shall be supplied by a limited power source meeting class PS2 of the standard IEC 62368-1.

(PT) **Importante:** O equipamento deve ser alimentado por uma fonte de energia limitada que atende a exigência da classe PS2 do padrão 62368-1 da IEC.



FR

## AIDOO CONTROLE WI-FI MITSUBISHI ELECTRIC

Dispositif pour la gestion et l'intégration à distance d'unités Mitsubishi Electric, grâce aux services de Cloud. Contrôle via l'application « Airzone Aidoo » (disponible sur iOS et Android). Accès sans fil au réseau via WiFi. Alimentation externe par l'unité intérieure.

Fonctionnalités :

- Contrôle des différents paramètres de l'unité.
- Détection d'erreurs durant la communication.
- Programmation horaire de la température et du mode de fonctionnement.
- Multi-utilisateur et multisession.
- Port pour l'intégration via le protocole Modbus.

Pour plus d'informations sur nos produits, veuillez vous rendre sur la page [airzonecontrol.com](http://airzonecontrol.com)

IT

## CONTROLLO AIDOO WI-FI MITSUBISHI ELECTRIC

Dispositivo per la gestione e l'integrazione di unità Mitsubishi Electric in remoto mediante servizi Cloud. Controllo mediante l'App "Airzone Aidoo" (disponibile per iOS e Android). Connessione alla rete Wi-Fi. Alimentazione esterna mediante l'unità interna.

Funzionalità:

- Controllo dei diversi parametri dell'unità.
- Rilevamento di errori durante la comunicazione.
- Programmazione oraria di temperatura e modo di funzionamento.
- Multiutente e multisessione.
- Porta per l'integrazione mediante protocollo Modbus.

Per maggiori informazioni sui nostri prodotti utilizzi il nostro sito dedicato [airzonecontrol.com](http://airzonecontrol.com)

DE

## AIDOO MITSUBISHI ELECTRIC WI-FI CONTROLLER

Gerät zur Fernverwaltung und Integration von Mitsubishi Electric Geräten über Cloud-Dienste. Steuerung über die App „Airzone Aidoo“ (verfügbar für iOS und Android). Funkverbindung mit dem Netz über WLAN. Externe Stromversorgung über das Innengerät.

Funktionen:

- Steuerung der verschiedenen Anlagenparameter.
- Fehlererkennung während Mitteilung.
- Zeitprogrammierung für Temperatur und Betriebsmodus.
- Mehrfachnutzer und Mehrfachsetzung.
- Port für die Integration über das Modbus-Protokoll.

Weitere Informationen über unsere Produkte siehe [airzonecontrol.com](http://airzonecontrol.com)

FCC / ISED

## FCC / ISED

Ce dispositif est conforme aux avis réglementaires de la FCC / ISED de l'ISDE regulatory notices.

Questo dispositivo è conforme alle normative regolamentari FCC / ISED.

Dieses Gerät entspricht den FCC / ISED Bestimmungen.



## AZAI6WSCMEL

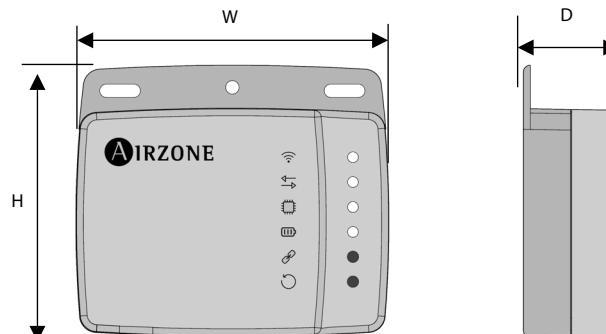
AZAI6WSCxxx



Contains FCC ID: 2AC7Z-ESPWROOM32  
Contains IC: 21098-ESPWROOM32



FR IT DE



(FR) CARACTÉRISTIQUES TECHNIQUES

(IT) CARATTERISTICHE TECNICHE

(DE) TECHNISCHE DATEN

Connexion avec l'unité gainable / Collegamento con le unità del condotto Anschluss mit Leitungsggerät	
Type d'alimentation / Tipo di alimentazione / Versorgungsart	Vdc
V max	18 V
I max	137.5 mA
V in	12-16 V
Consommation / Consumo / Leistungsaufnahme	
0.85 W	
Type de câble / Tipo di cavo Kabeltyp	Connecteur Mitsubishi Electric / Connettore Mitsubishi Electric / Mitsubishi Electric-Anschluss
Longueur du câble / Lunghezza del cavo / Kabellänge	
2.5 m (8.2 ft)	
Communications WiFi / Comunicazioni Wi-Fi / WLAN Verbindungen	
Protocole de communication / Protocollo di comunicazione / Kommunikationsprotokoll	WiFi – CERTIFIED™ 802.11b/g/n (802.11n up to 150 Mbps)
Modèle / Modello / Modell	ESP-WROOM-32
Fréquence de communication / Frequenza di comunicazione Kommunikationsfrequenz	2.4 GHz
Force maximale-Force de l'antenne / Massima potenza- Potenza d'antenna / Maximalleistung - Leistung der Antenne	20 dBm
Sensibilité / Sensibilità / Empfindlichkeit	-97 dBm
Adressage IP par défaut / Indirizzamento IP per difetto Standard-IP-Adressierung	DHCP
Communications Bluetooth / Comunicazioni Bluetooth Bluetooth Verbindungen	
Protocoles / Protocollo / Protokoll	Bluetooth v4.2 BR/EDR and BLE specification
Catégorie Bluetooth / Classe Bluetooth Bluetooth Klasse	Class-1, class-2 and class-3 transmitter
Port Modbus / Porta Modbus / Modbus-Port	
Câble torsadé et blindé / Cavo schermato Abgeschirmtes Kabel und umflochten	2 x 0.22 + 2 x 0.5 mm <sup>2</sup> (AWG 23 – 2 wired + AWG 20 – 2 wired)
Protocoles de communication / Protocollo di comunicazione / Kommunikationsprotokoll	MODBUS RS-485 Par – 19200 bps
Températures opérative / Temperature operative / Betriebstemperaturen	
De stockage / Stoccaggio / Lagerung	-20 ... 70 °C (-4 ... 158 °F)
De fonctionnement / Funzionamento / Betrieb	0 ... 45 °C (32 ... 113 °F)
Plage d'humidité de fonctionnement / Rango di umidità di funzionamento / Zulässige Luftfeuchtigkeit	5 ... 90% (non-condensing)
Aspects mécaniques / Aspetti meccanici / Mechanische Aspekte	
Degré de protection / Grado di protezione / Schutzklasse	IP 41
Poids / Peso / Gewicht	130 g (0.29 lb)
Dimensions / Dimensioni / Abmessungen (WxHxD)	92x80x29mm (3.62x3.15x1.14")



(FR) UNITES COMPATIBLES / (IT) UNITA COMPATIBILI

(DE) KOMPATIBLE EINHEITEN

Découvrez les unités intérieures compatibles :

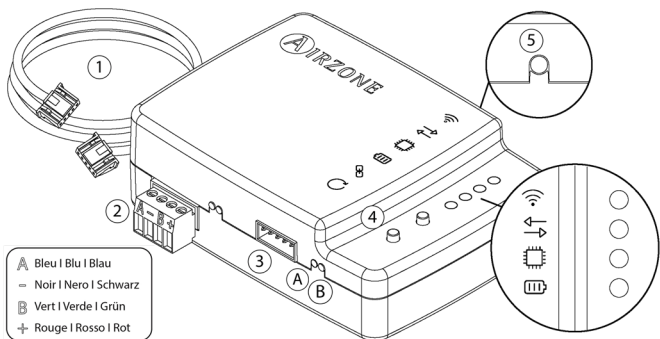
Consultare le unità interne compatibili:

Überprüfen Sie die kompatiblen Innengeräte:





(FR) ELEMENTS DU DISPOSITIF / (IT) ELEMENTI DEL DISPOSITIVO / (DE) GERÄTEBESTANDTEILE



Signification / Significato / Bedeutung	
1	Câble / Cavo / Kabel Mitsubishi Electric
2	Port Modbus / Porta Modbus / Modbus-Port <a href="http://doc.airzone.es/producto/Gama_AZ6/Airzone/Aidoo/ML_AZI6_MODBUS_A4_MUL.pdf">http://doc.airzone.es/producto/Gama_AZ6/Airzone/Aidoo/ML_AZI6_MODBUS_A4_MUL.pdf</a>
3	Connexion à l'unité intérieure / Collegamento all'unità interna Anschluss an Innengerät
4	Réinitialisation du dispositif / Riavvio del dispositivo / Gerät-Neustart
5	Réinitialisation du processus d'association / Riavvio del processo di associazione / Pairing-Neustart



(FR) AUTODIAGNOSTIC / (IT) AUTODIAGNOSI / (DE) SELBSTDIAGNOSE

Signification / Significato / Bedeutung			
	En cours de connexion au réseau WiFi In collegamento alla rete Wi-Fi Wird mit dem WLAN-Netz verbunden	Clignotement Lampeggia Blinken	Vert Verde Grün
	Connecté au réseau WiFi Connesso alla rete Wi-Fi Mit dem WLAN-Netz verbunden	Fixe Fisso Fest	Bleu Blu Blau
	Connecté au serveur Connesso al server Mit dem Server verbunden	Fijo Steady Fixo	Bleu Blu Blau
	Non configuré Non configurato Nicht konfiguriert	Off Spento Ausgeschaltet	-
	Communications Cloud Comunicazioni Cloud Cloud Verbindungen	Clignotement Lampeggia Blinken	Rouge Rosso Rot
	Activité du microcontrôleur Attività del microprocessore Funktion der Mikrosteuerung	Clignotement Lampeggia Blinken	Vert Verde Grün
	Alimentation Alimentazione Versorgung	Fixe Fisso Fest	Rouge Rosso Rot
<b>A</b>	Transmission des données à l'unité intérieure Trasmissione dei dati verso l'unità interna Datenübermittlung zum Innengerät	Clignotement Lampeggia Blinken	Rouge Rosso Rot
<b>B</b>	Réception des données de l'unité intérieure Ricezione dei dati dall'unità interna Datenempfang vom Innengerät	Clignotement Lampeggia Blinken	Vert Verde Grün



(FR) MONTAGE ET CONNEXION / (IT) MONTAGGIO E COLLEGAMENTI / (DE) MONTAGE UND VERBINDUNG

FR

**Attention :** La télécommande de l'unité doit fonctionner en parallèle à votre Aidoo.

- Procédez au montage :
  - Par vis.
  - Par adhésif à double face.
- Coupez l'alimentation de l'unité intérieure.
- Connectez votre Aidoo à la borne de l'unité intérieure **CN105/CN92** au moyen du câble fourni.
- Rétablir l'alimentation de l'unité intérieure. Vérifiez l'état des LED (voir la section autodiagnostic).
- Téléchargez l'application et suivez les étapes indiquées pour procéder à sa configuration. Rendez-vous sur la section Assistance pour consulter le manuel utilisateur.

IT

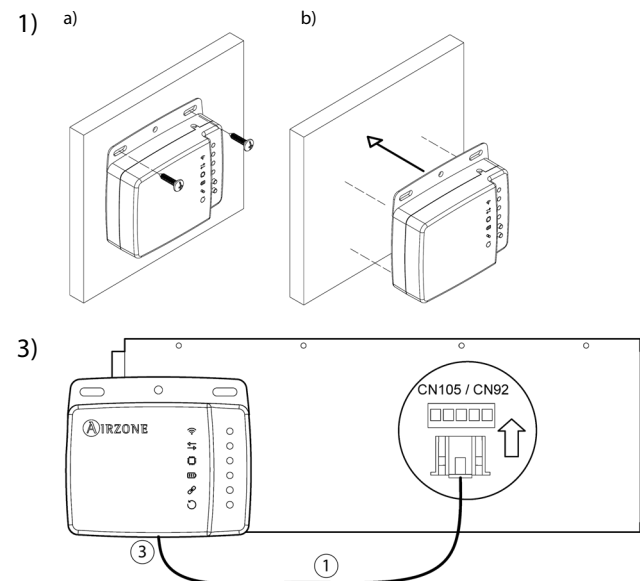
**Importante:** Il comando/telecomando dovrà essere comunque collegato e funzionante insieme all'Aidoo.

- Effettuare l'installazione:
  - Con le viti.
  - Adesivo biadesivo.
- Sospendere l'alimentazione dell'unità interna.
- Collegare Aidoo alla morsetteria dell'unità interna, **CN105/CN92**, mediante il cavo fornito.
- Alimentare l'unità interna. Verificare i LED (vedi sezione Autodiagnos).
- Scaricare l'applicazione e seguire i passaggi indicati per la configurazione. Accedere alla sezione di supporto per consultare il manuale per l'utente.

DE

**Wichtig:** Der Steuerer des Geräts muss gleichzeitig mit Ihrem Aidoo laufen.

- Durchführung der Montage:
  - Durch Schrauben.
  - Doppelseitiges Klebeband.
- Trennen Sie Stromversorgung des Innengeräts.
- Schließen Sie Ihren Aidoo mit dem mitgelieferten Kabel an der Klemmleiste des Innengeräts **CN105/CN92** an.
- Schließen Sie die Stromversorgung des Innengeräts an. Überprüfen Sie die LEDs (Siehe abschnitt Selbstdiagnose).
- Laden Sie die App herunter und folgen Sie den für die Konfiguration angegebenen Schritten. Gehen Sie zum Abschnitt Support, um das Benutzerhandbuch aufzurufen.



5) Airzone Aidoo



(FR) **Attention :** l'unité doit être alimentée par une source d'alimentation limitée respectant la classe PS2 de la norme IEC 62368-1.

(IT) **Importante:** L'unità deve essere alimentata da una fonte di alimentazione limitata nel rispetto della tipo PS2 della norma IEC 62368-1.

(DE) **Wichtig:** Das Gerät muss mit einer begrenzten Stromquelle betrieben werden, die dem Abschnitt PS2 der Norm IEC 62368-1 entspricht.

