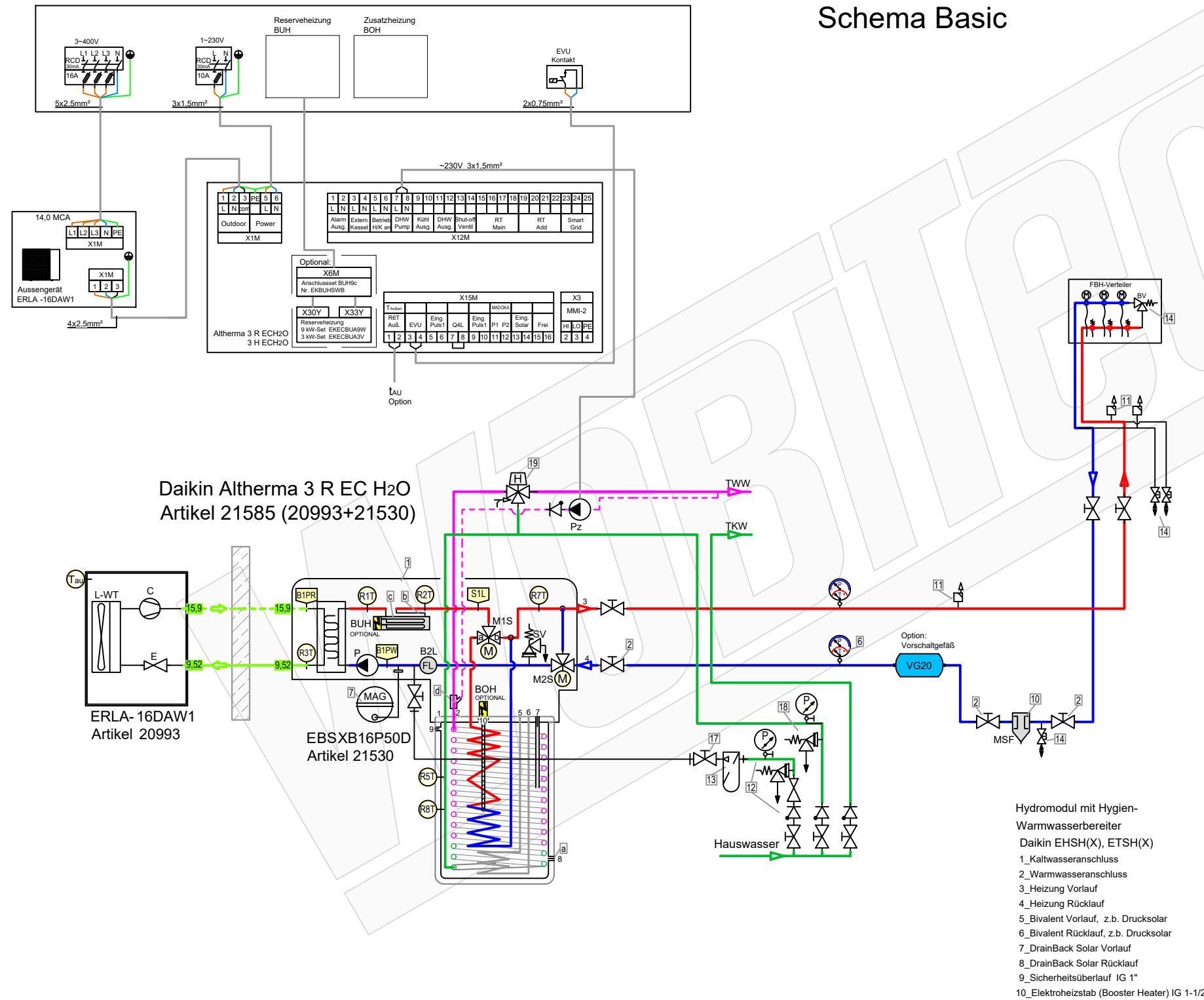


Schema Basic

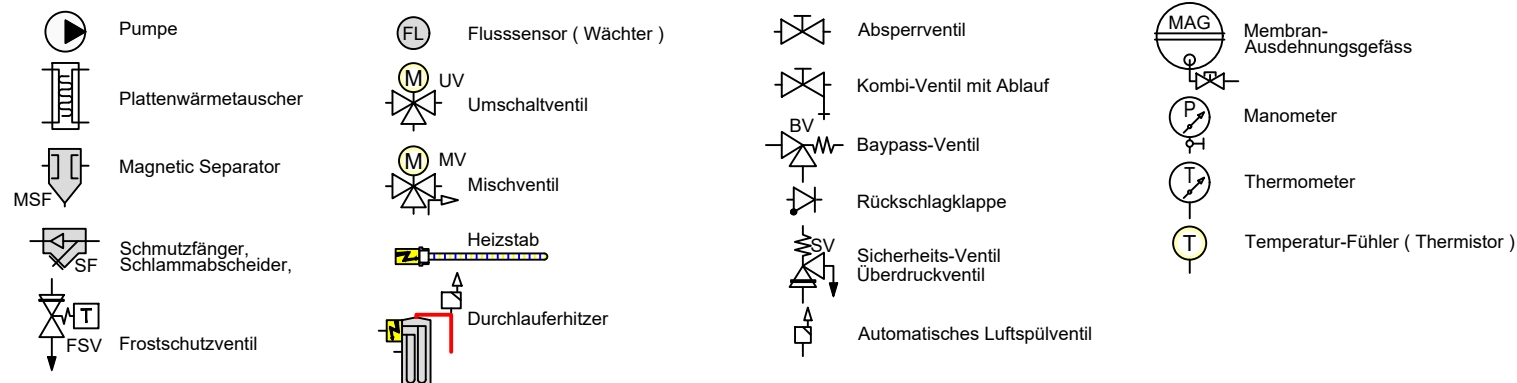


Zubehör Heizung		Artikel
1	Ventile BV (Bypass-/Überströmventil) müssen den mindest-volumenstrom 22 L/min (1,3m³/h) für den Abtauprozess sicherstellen.	21329
2	Heimeier Heizungskugelhahn Globo H Viega Pressanschluss 28	21744
3	Heimeier Wärmedämmschale HWS25GLOHIG DN 25, für Globo H, IG, Pressanschluss	22609
4	Heimeier Thermometer für Globo Kugelhahn DN 10 - 32, blau	22603
5	Heimeier Thermometer für Globo Kugelhahn DN 10 - 32, rot	22602
6	AFRISO Thermo-Manometer TM 80 20/120C 0/4bar 1/2 radial m. Ventil	22580
7	Membran-Druckausdehnungsgefäß Liter für Heizungsanlagen	Artikel
8	COSMO CASS500 Wellrohr 500mm 3/4" UW x 3/4" AG zum Anschluss des Ausdehnungsgefäßes	21769
9	TRINNITY KV2020 Kappenventil 3/4" x 3/4" Messing mit KFE-Hahn	21766
10	Daikin SAS2 Schlamm- und Magnetabscheider 156023	18161
11	Ademco Schnelllüfter E121 Messing 1/2" E121-1/2A	21724
12	TRINNITY Sicherheitsgruppe Gehäuse Rotguss mit Druckminderer, DN15 - DN20 6 - 10 bar	23084-001
13	Optional: Wasseraufbereitungssystem Bambini. Zur Vollentsalzung von Leitungswasser.	20861
14	Flamco KFE-Kugelhahn 1/2" - Matt-Vernickelt mit Schlauchverschraubung F10638	21721
Zubehör Brauchwasser		Artikel
17	Heimeier Trinkwasser Kugelhahn GLOBODP20 Viega Pressanschluss 22 mm x 22 mm DN 20	22587
18	Caleffi SiCalCenter Sicherheitscenter für geschlossene WW-Bereiter 3/4" 6 bar - AD 12 l - max. 200l	22447
19	Zirkulationsset mit Thermostatmischer VTR300	21668
Zubehör Speichermodul EC H2O		Artikel
a	Daikin KFE-Befüllanschluss Solaris Drucksystem KFE BA 165215"	20393
b	Daikin Anschluss-Set Inline-BUH ECH2O Innengerät EKECBUCO1A	20317
c	Daikin Inline-Backupheater EKECBUA9W - 9 kW A3V - 3 kW	20316 20865
d	Daikin Zirkulationslanze ZKL 165113	20390

Hydromodul mit Hygien-Warmwasserbereiter Daikin ESHS(X), ETSH(X)

- 1_Kaltwasseranschluss
- 2_Warmwasseranschluss
- 3_Heizung Vorlauf
- 4_Heizung Rücklauf
- 5_Bivalent Vorlauf, z.B. Drucksolar
- 6_Bivalent Rücklauf, z.B. Drucksolar
- 7_DrainBack Solar Vorlauf
- 8_DrainBack Solar Rücklauf
- 9_Sicherheitsüberlauf IG 1"
- 10_Elektroheizstab (Booster Heater) IG 1-1/2"

LEGENDE

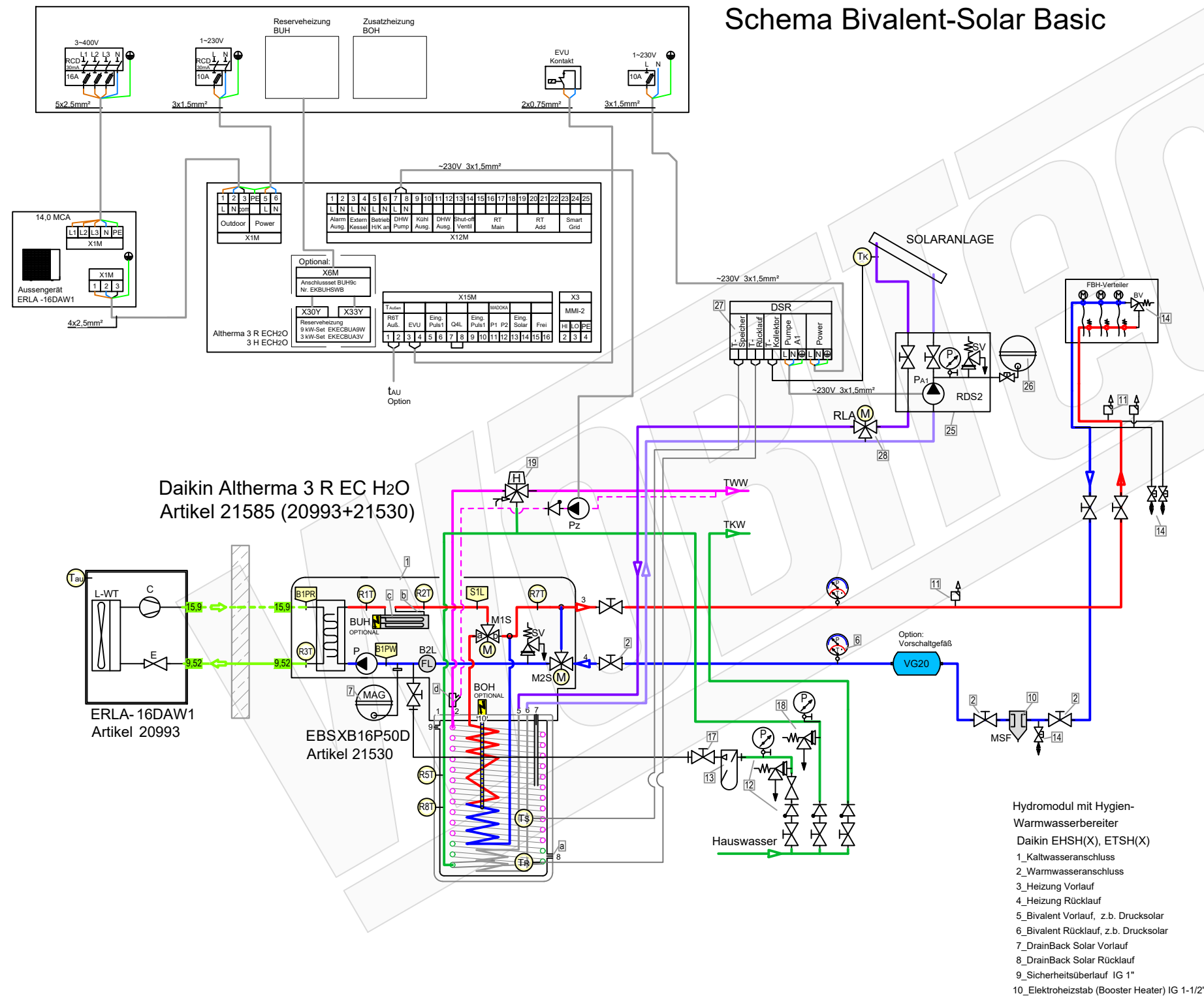


Schema 21585_

Plandatei: q:_refschema\wp daikin\altherma split+hydrosplit\altherma 3r (split)\split 3r ech2o\artikel split 3r ech2o\schema 21585\schema 21585_.dwg

Layout: Basic 2024-02-19

Schema Bivalent-Solar Basic



Daikin Altherma 3 R EC H2O
Artikel 21585 (20993+21530)

ERLA-16DAW1
Artikel 20993

EBSXB16P50D
Artikel 21530

Hydromodul mit Hygien-
Warmwasserbereiter
Daikin EHS(X), ETS(X)
1_Kaltwasseranschluss
2_Warmwasseranschluss
3_Heizung Vorlauf
4_Heizung Rücklauf
5_Bivalent Vorlauf, z.B. Drucksolar
6_Bivalent Rücklauf, z.B. Drucksolar
7_DrainBack Solar Vorlauf
8_DrainBack Solar Rücklauf
9_Sicherheitsüberlauf IG 1"
10_Elektroheizstab (Booster Heater) IG 1-1/2"

- | Zubehör Heizung | Artikel |
|---|----------------|
| 1 Ventile BV (Bypass-/Überströmventil) müssen den mindest-volumenstrom 22 L/min (1,3m³/h) für den Abtauprozess sicherstellen. | 21329 |
| 2 Heimeier Heizungskugelhahn Globo H Viega Pressanschluss 28 | 21744 |
| 3 Heimeier Wärmedämmschale HWS25GLOHIG DN 25, für Globo H, IG, Pressanschluss | 22609 |
| 4 Heimeier Thermometer für Globo Kugelhahn DN 10 - 32, blau | 22603 |
| 5 Heimeier Thermometer für Globo Kugelhahn DN 10 - 32, rot | 22602 |
| 6 AFRISO Thermo-Manometer TM 80 20/120C 0/4bar 1/2 radial m. Ventil | 22580 |
| 7 Membran-Druckausdehnungsgefäß ___ Liter für Heizungsanlagen | Artikel |
| 8 COSMO CASS500 Wellrohr 500mm 3/4" UW x 3/4" AG zum Anschluss des Ausdehnungsgefäßes | 21769 |
| 9 TRINNITY KV2020 Kappenventil 3/4" x 3/4" Messing mit KFE-Hahn | 21766 |
| 10 Daikin SAS2 Schlamm- und Magnetitabscheider 156023 | 18161 |
| 11 Ademco Schnellentlüfter E121 Messing 1/2" E121-1/2A | 21724 |
| 12 TRINNITY Sicherheitsgruppe Gehäuse Rotguss mit Druckminderer, DN15 - DN20 6 - 10 bar | 23084-001 |
| 13 Optional: Wasseraufbereitungssystem Bambini. Zur Vollentsalzung von Leitungswasser. | 20861 |
| 14 Flamco KFE-Kugelhahn 1/2" - Matt-Vernickelt mit Schlauchverschraubung F10638 | 21721 |
| Zubehör Brauchwasser | Artikel |
| 17 Heimeier Trinkwasser Kugelhahn GLOBODP20 Viega Pressanschluss 22 mm x 22 mm DN 20 | 22587 |
| 18 Caleffi SiCalCenter Sicherheitscenter für geschlossene WW-Bereiter 3/4" 6 bar - AD 12 I - max. 200l | 22447 |
| 19 Zirkulationsset mit Thermostatmischer VTR300 | 21668 |
| Zubehör Speichermodul EC H2O | Artikel |
| a Daikin KFE-Befüllanschluss Solaris Drucksystem KFE BA 165215" | 20393 |
| b Daikin Anschluss-Set Inline-BUH ECH2O Innengerät EKECBUCO1A | 20317 |
| c Daikin Inline-Backupheater EKECBUA9W - 9 kW A3V - 3 kW | 20316
20865 |
| d Daikin Zirkulationslanze ZKL 165113 | 20390 |
| Zubehör Solarthermie | Artikel |
| 25 Rotex Druckstation EKS RDS2A | 20349 |
| 26 COSMO CHG ___ MAG-H Membran-Druckausdehnungsgefäß ___ Liter für Heizungsanlagen | Artikel |
| 27 Rotex Solaris Drucksolarregler DSR2 162093" | 20365 |
| 28 Mischventil RLA-Solar | Artikel |

LEGENDE

- | | | | |
|-----------------------------------|-------------------------|------------------------------------|----------------------------------|
| Pumpe | Flusssensor (Wächter) | Absperrventil | Membran-Ausdehnungsgefäß |
| Plattenwärmetauscher | UV Umschaltventil | Kombi-Ventil mit Ablauf | Manometer |
| Magnetic Separator | Mischventil | Bypass-Ventil | Thermometer |
| Schmutzfänger, Schlammabscheider, | Heizstab | Rückschlagklappe | Temperatur-Fühler (Thermistor) |
| FSV Frostschutzventil | Durchlauferhitzer | Sicherheits-Ventil Überdruckventil | |
| | | Automatisches Luftspülventil | |

FARBE WP-Leitungen

- Heizung Vorlauf
- Heizung Rücklauf
- Brauchwasser Kalt
- Brauchwasser Warm
- Solar Vorlauf
- Solar Rücklauf

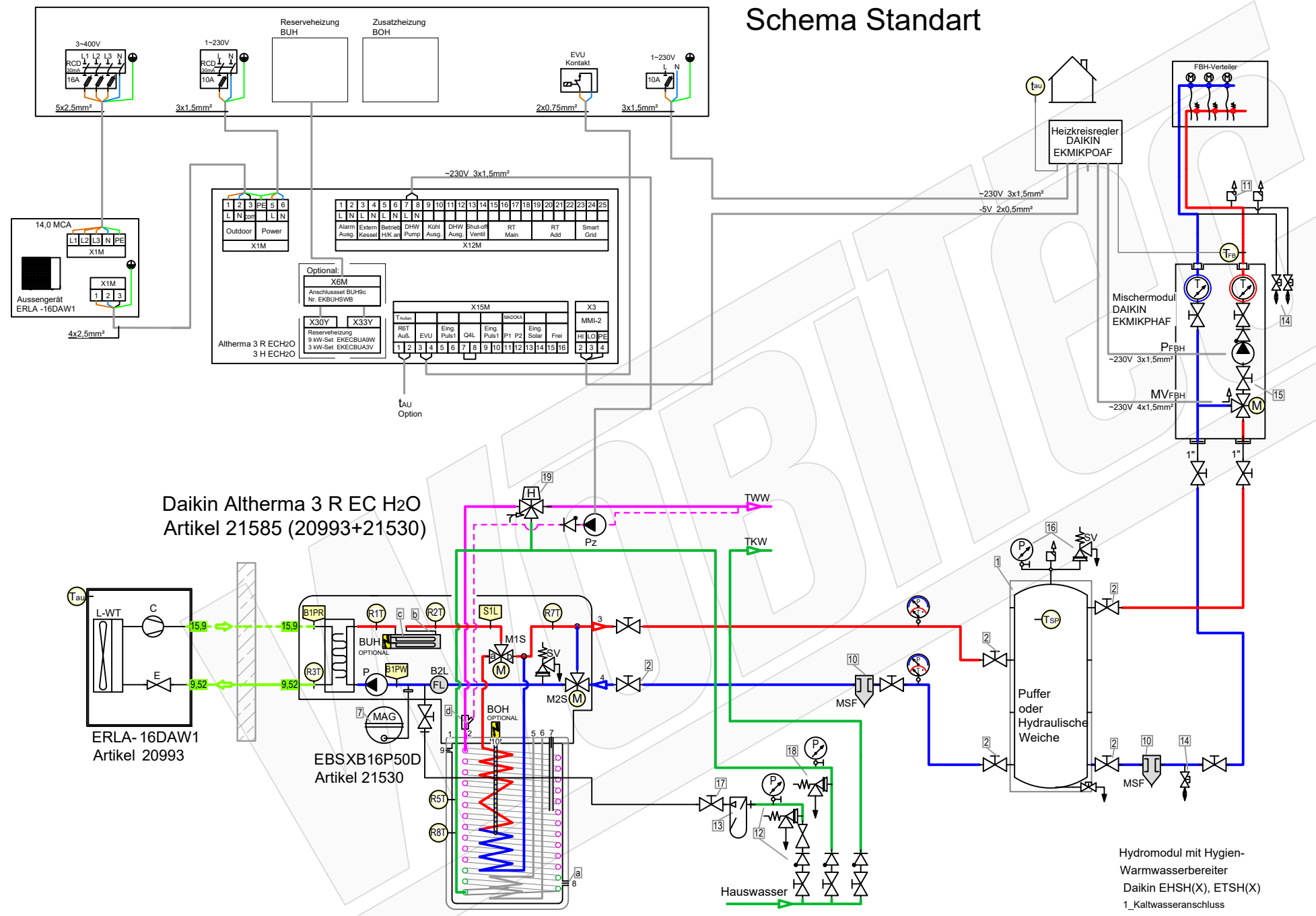


Schema 21585_

Plandatei: q:_refschema\wp daikin\altherma split+hydrosplit\altherma 3r (split)\split 3r ech2o\artikel split 3r ech2o\schema 21585\schema 21585_.dwg

Layout: Biv-Sol2024-02-19

Schema Standart



Daikin Altherma 3 R EC H2O
Artikel 21585 (20993+21530)

ERLA-16DAW1
Artikel 20993

EBSXB16P50D
Artikel 21530

- | Zubehör Heizung | | Artikel |
|------------------------------|--|----------------|
| 1 | TESY V 300 65 F41 P4 Pufferspeicher 300 L ohne Wärmetauscher | 20610 |
| 2 | Heimeier Heizungskugelhahn Globo H Viega Pressanschluss 28 | 21744 |
| 3 | Heimeier Wärmedämmschale HWS25GLOHIG DN 25, für Globo H, IG, Pressanschluss | 22609 |
| 4 | Heimeier Thermometer für Globo Kugelhahn DN 10 - 32, blau | 22603 |
| 5 | Heimeier Thermometer für Globo Kugelhahn DN 10 - 32, rot | 22602 |
| 6 | AFRISO Thermo-Manometer TM 80 20/120C 0/4bar 1/2 radial m. Ventil | 22580 |
| 7 | Membran-Druckausdehnungsgefäß Liter für Heizungsanlagen | |
| 8 | COSMO CASS500 Wellrohr 500mm 3/4" UW x 3/4" AG zum Anschluss des Ausdehnungsgefäßes | 21769 |
| 9 | TRINITY KV2020 Kappventil 3/4" x 3/4" Messing mit KFE-Hahn | 21766 |
| 10 | Daikin SAS2 Schlamm- und Magnetabscheider 156023 | 18161 |
| 11 | Ademco Schnelllüfter E121 Messing 1/2" E121-1/2A | 21724 |
| 12 | TRINITY Sicherheitsgruppe Gehäuse Rotguss mit Druckminderer, DN15 - DN20 6 - 10 bar | 23084-001 |
| 13 | Optional: Wasseraufbereitungssystem Bambini. Zur Vollentsatzung von Leitungswasser. | 20861 |
| 14 | Flamco KFE-Kugelhahn 1/2" - Matt-Vernickelt mit Schlauchverschraubung F10638 | 21721 |
| 15 | Pumpengruppe MK DN25 | 21964 |
| 16 | Caleffi KGM25 Kesselgruppe 1" MS 58 bis 50 kW mit Armaturen und Isolierung. | 21861 |
| Zubehör Brauchwasser | | Artikel |
| 17 | Heimeier Trinkwasser Kugelhahn GLOBODP20 Viega Pressanschluss 22 mm x 22 mm DN 20 | 22587 |
| 18 | Caleffi SiCalCenter Sicherheitscenter für geschlossene WW-Bereiter 3/4" 6 bar - AD 12 l - max.200l | 22447 |
| 19 | Zirkulationsset mit Thermostatmischer VTR300 | 21668 |
| Zubehör Speichermodul EC H2O | | Artikel |
| a | Daikin KFE-Befüllanschluss Solaris Drucksystem KFE BA 165215" | 20393 |
| b | Daikin Anschluss-Set Inline-BUH ECH20 Innengerät EKECBUC01A | 20317 |
| c | Daikin Inline-Backupheater EKECBUA9W - 9 kW A3V - 3 kW | 20316
20865 |
| d | Daikin Zirkulationslanze ZKL 165113 | 20390 |

- Hydromodul mit Hygien-Warmwasserbereiter Daikin EHS(X), ETSH(X)
- 1_Kaltwasseranschluss
 - 2_Warmwasseranschluss
 - 3_Heizung Vorlauf
 - 4_Heizung Rücklauf
 - 5_Bivalent Vorlauf, z.B. Drucksolar
 - 6_Bivalent Rücklauf, z.B. Drucksolar
 - 7_DrainBack Solar Vorlauf
 - 8_DrainBack Solar Rücklauf
 - 9_Sicherheitsüberlauf IG 1"
 - 10_Elektroheizstab (Booster Heater) IG 1-1/2"

LEGENDE

- | | | | | | | | |
|--|-----------------------------------|--|------------------------------|--|------------------------------------|--|----------------------------------|
| | Pumpe | | Flusssensor (Wächter) | | Absperrventil | | Membran-Ausdehnungsgefäß |
| | Plattenwärmetauscher | | UV Umschaltventil | | Kombi-Ventil mit Ablauf | | Manometer |
| | Magnetic Separator | | MV Mischventil | | Baypass-Ventil | | Thermometer |
| | Schmutzfänger, Schlammabscheider, | | Heizstab | | Rückschlagklappe | | Temperatur-Fühler (Thermistor) |
| | FSV Frostschutzventil | | Durchlauferhitzer | | Sicherheits-Ventil Überdruckventil | | |
| | | | Automatisches Luftspülventil | | | | |

- ### FARBE WP-Leitungen
- Heizung Vorlauf
 - Heizung Rücklauf
 - Brauchwasser Kalt
 - Brauchwasser Warm
 - Solar Vorlauf
 - Solar Rücklauf

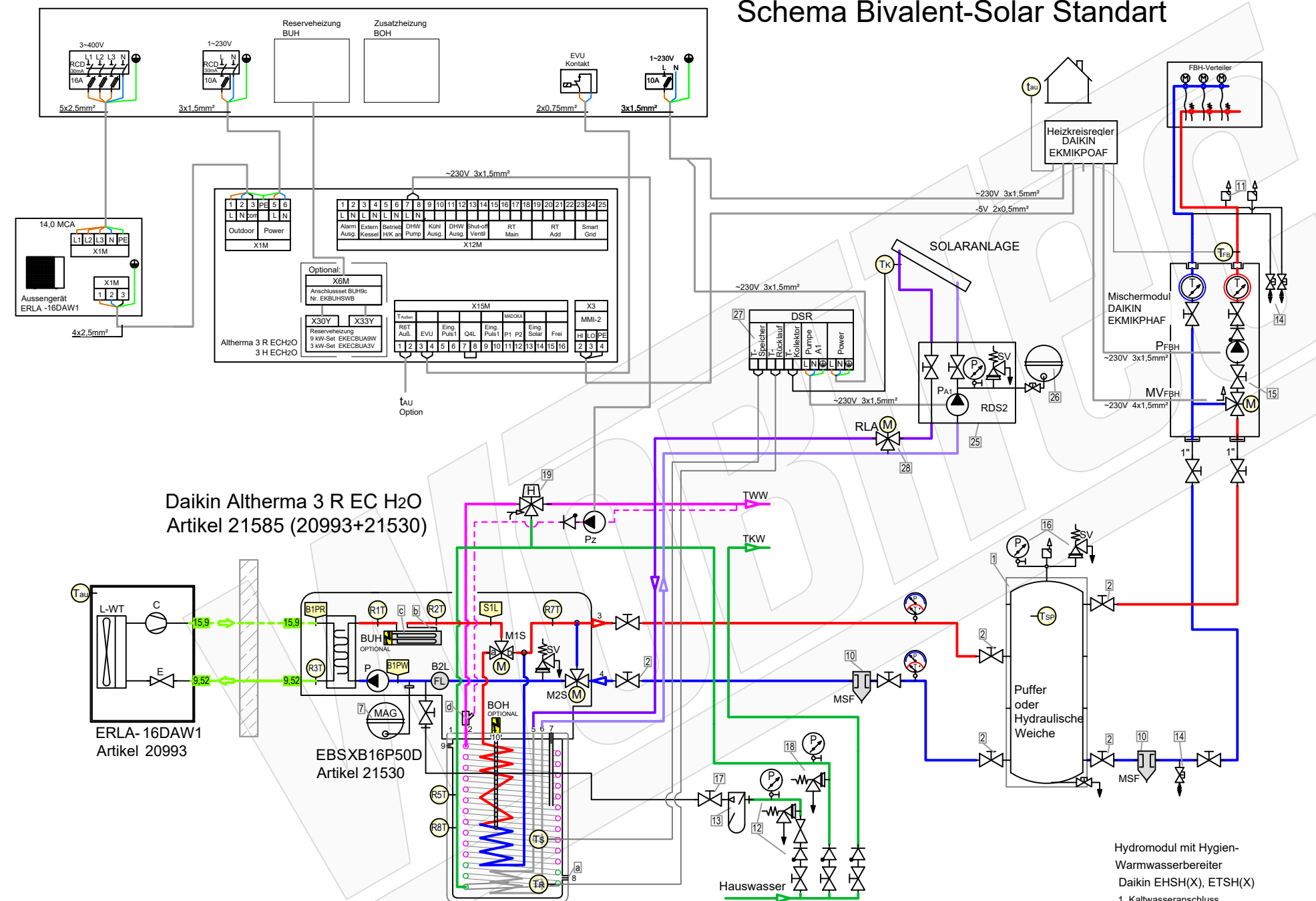


Schema 21585_

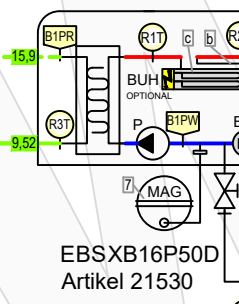
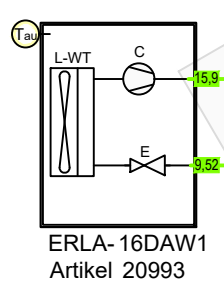
Plandatei: q:_ref\schemawp daikin\altherma split+hydrosplit\altherma 3r (split)\split 3r ech2o\artikel split 3r ech2o\schemata 21585\schemata 21585_.dwg

Layout: Standard 2024-02-19

Schema Bivalent-Solar Standart



Daikin Altherma 3 R EC H2O
Artikel 21585 (20993+21530)



Hydromodul mit Hygien-Warmwasserbereiter
Daikin ESHS(X), ETSH(X)
1_Kaltwasseranschluss
2_Warmwasseranschluss
3_Heizung Vorlauf
4_Heizung Rücklauf
5_Bivalent Vorlauf, z.B. Drucksolar
6_Bivalent Rücklauf, z.B. Drucksolar
7_DrainBack Solar Vorlauf
8_DrainBack Solar Rücklauf
9_Sicherheitsüberlauf IG 1"
10_Elektroheizstab (Booster Heater) IG 1-1/2"

LEGENDE

- | | | | | | | | |
|--|-----------------------------------|--|------------------------------|--|------------------------------------|--|----------------------------------|
| | Pumpe | | Flusssensor (Wächter) | | Absperrventil | | Membran-Ausdehnungsgefäß |
| | Plattenwärmetauscher | | UV Umschaltventil | | Kombi-Ventil mit Ablauf | | Manometer |
| | Magnetic Separator | | MV Mischventil | | Baypass-Ventil | | Thermometer |
| | Schmutzfänger, Schlammabscheider, | | Heizstab | | Rückschlagklappe | | Temperatur-Fühler (Thermistor) |
| | FSV Frostschutzventil | | Durchlauferhitzer | | Sicherheits-Ventil Überdruckventil | | |
| | | | Automatisches Luftspülventil | | | | |

- ### FARBE WP-Leitungen
- Heizung Vorlauf
 - Heizung Rücklauf
 - Brauchwasser Kalt
 - Brauchwasser Warm
 - Solar Vorlauf
 - Solar Rücklauf

Zubehör Heizung

Artikel	Artikel
1	TESY V 300 65 F41 P4 Pufferspeicher 300 L ohne Wärmetauscher
2	Heimeier Heizungskugelhahn Globo H Viega Pressanschluss 28
3	Heimeier Wärmedämmschale HWS25GLOHIG DN 25, für Globo H, IG, Pressanschluss
4	Heimeier Thermometer für Globo Kugelhahn DN 10 - 32, blau
5	Heimeier Thermometer für Globo Kugelhahn DN 10 - 32, rot
6	AFRISO Thermo-Manometer TM 80 20/120C 0/4bar 1/2 radial m. Ventil
7	Membran-Druckausdehnungsgefäß — Liter für Heizungsanlagen
8	COSMO CASS500 Wellrohr 500mm 3/4" UW x 3/4" AG zum Anschluss des Ausdehnungsgefäßes
9	TRINNITY KV2020 Kappenventil 3/4" x 3/4" Messing mit KFE-Hahn
10	Daikin SAS2 Schlamm- und Magnetabscheider 156023
11	Ademco Schnelllüfter E121 Messing 1/2" E121-1/2A
12	TRINNITY Sicherheitsgruppe Gehäuse Rotguss mit Druckminderer, DN15 - DN20 6 - 10 bar
13	Optional: Wasseraufbereitungssystem Bambini. Zur Vollentsalzung von Leitungswasser.
14	Fiamco KFE-Kugelhahn 1/2" - Matt-Vernickelt mit Schlauchverschraubung F10638
15	Pumpengruppe MK DN25
16	Caleffi KGM25 Kesselgruppe 1" MS 58 bis 50 kW mit Armaturen und Isolierung.

Zubehör Brauchwasser

Artikel	Artikel
17	Heimeier Trinkwasser Kugelhahn GLOBODP20 Viega Pressanschluss 22 mm x 22 mm DN 20
18	Caleffi SiCalCenter Sicherheitscenter für geschlossene WW-Bereiter 3/4" 6 bar - AD 12 l - max.200l
19	Zirkulationsset mit Thermostatmischer VTR300

Zubehör Speichermodul EC H2O

Artikel	Artikel
a	Daikin KFE-Befüllanschluss Solaris Drucksystem KFE BA 165215"
b	Daikin Anschluss-Set Inline-BUH ECH2O Innengerät EKECBUCO1A
c	Daikin Inline-Backupheater EKECBUA9W - 9 kW A3V - 3 kW
d	Daikin Zirkulationslanze ZKL 165113

Zubehör Solartermie

Artikel	Artikel
25	Rotex Druckstation EKSRS2A
26	COSMO CHG__MAG-H Membran-Druckausdehnungsgefäß — Liter für Heizungsanlagen
27	Rotex Solaris Drucksolarregler DSR2 162093"
28	Mischventil RLA-Solar

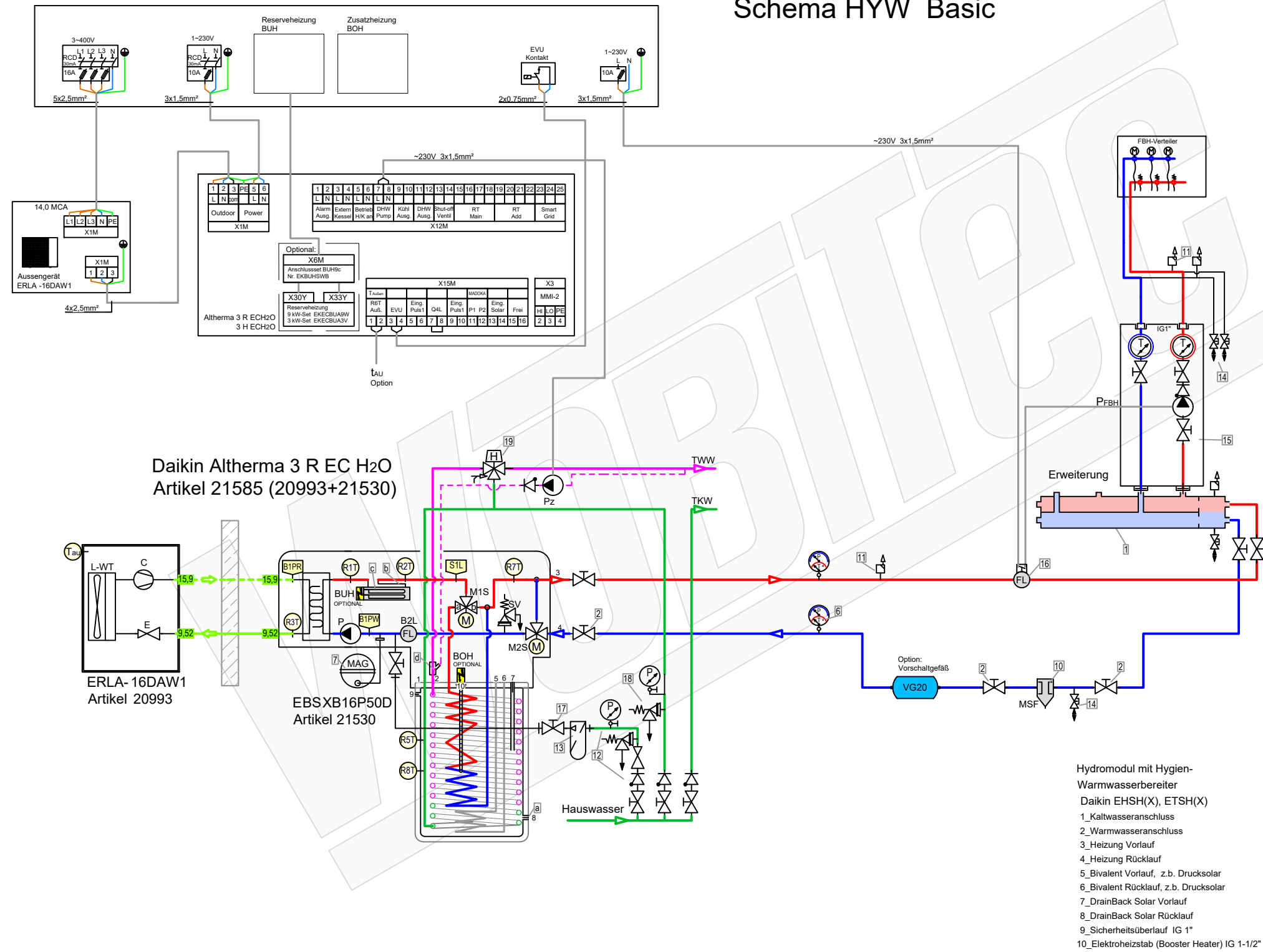


Schema 21585_

Plandatei: q:_refschema\wp daikin\altherma split+hydrosplit\altherma 3r (split)\split 3r ech2o\artikel split 3r ech2o\schema 21585\schema 21585_.dwg

Layout: Biv-Sol 2024-02-19

Schema HYW Basic



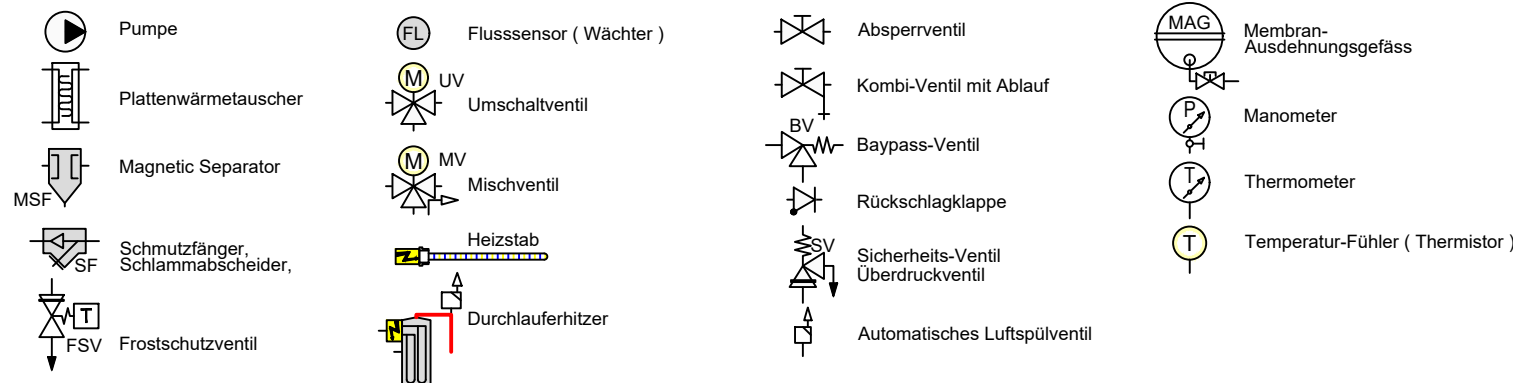
Daikin Altherma 3 R EC H2O
Artikel 21585 (20993+21530)

ERLA-16DAW1
Artikel 20993

EBSXB16P50D
Artikel 21530

Hydromodul mit Hygien-
Warmwasserbereiter
Daikin ESH(X), ETSH(X)
1_Kaltwasseranschluss
2_Warmwasseranschluss
3_Heizung Vorlauf
4_Heizung Rücklauf
5_Bivalent Vorlauf, z.B. Drucksolar
6_Bivalent Rücklauf, z.B. Drucksolar
7_DrainBack Solar Vorlauf
8_DrainBack Solar Rücklauf
9_Sicherheitsüberlauf IG 1*
10_Elektroheizstab (Booster Heater) IG 1-1/2*

LEGENDE



FARBE WP-Leitungen



Zubehör Heizung

Artikel	Bezeichnung
1	Heizkreisverteiler 2-fach mit integrierter hydraulischer Weiche 156078
2	Heimeier Heizungskugelhahn Globo H Viega Pressanschluss 28
3	Heimeier Wärmedämmschale HWS25GLOHIG DN 25, für Globo H, IG, Pressanschluss
4	Heimeier Thermometer für Globo Kugelhahn DN 10 - 32, blau
5	Heimeier Thermometer für Globo Kugelhahn DN 10 - 32, rot
6	AFRISO Thermo-Manometer TM 80 20/120C 0/4bar 1/2 radial m. Ventil
7	Membran-Druckausdehnungsgefäß ___ Liter für Heizungsanlagen
8	COSMO CASS500 Wellrohr 500mm 3/4" UW x 3/4" AG zum Anschluss des Ausdehnungsgefäßes
9	TRINNITY KV2020 Kappventil 3/4" x 3/4" Messing mit KFE-Hahn
10	Daikin SAS2 Schlamm- und Magnetabscheider 156023
11	Ademco Schnellentlüfter E121 Messing 1/2" E121-1/2A
12	TRINNITY Sicherheitsgruppe Gehäuse Rotguss mit Druckminderer, DN15 - DN20 6 - 10 bar
13	Optional: Wasseraufbereitungssystem Bambini. Zur Vollentsalzung von Leitungswasser.
14	Flamco KFE-Kugelhahn 1/2" - Matt-Vernickelt mit Schlauchverschraubung F10638
15	Pumpengruppe UK DN25
16	Strömungswächter Daikin DETASTS02AC - für EPRA 230 V

Zubehör Brauchwasser

Artikel	Bezeichnung
17	Heimeier Trinkwasser Kugelhahn GLOBODP20 Viega Pressanschluss 22 mm x 22 mm DN 20
18	Caleffi SiCalCenter Sicherheitscenter für geschlossene WW-Bereiter 3/4" 6 bar - AD 12 l - max. 200l
19	Zirkulationsset mit Thermostatmischer VTR300

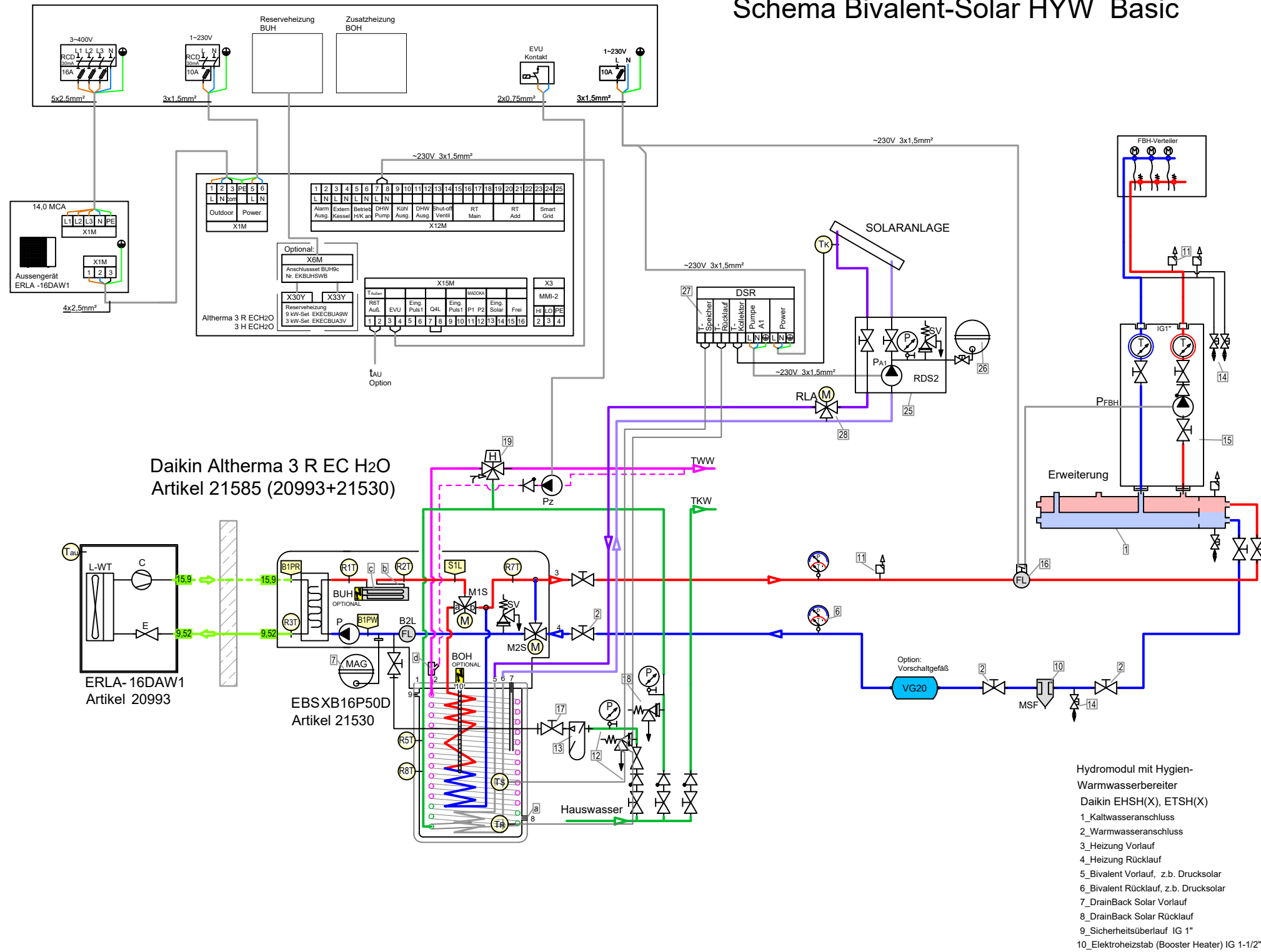
Zubehör Speichermodul EC H2O

Artikel	Bezeichnung
a	Daikin KFE-Befüllanschluss Solaris Drucksystem KFE BA 165215*
b	Daikin Anschluss-Set Inline-BUH ECH2O Innengerät EKECBUCO1A
c	Daikin Inline-Backupheater EKECBUA9W - 9 kW A3V - 3 kW
d	Daikin Zirkulationslanze ZKL 165113

Zubehör Solartermie

Artikel	Bezeichnung
25	Rotex Druckstation EKSRDS2A
26	COSMO CHG__MAG-H Membran-Druckausdehnungsgefäß ___ Liter für Heizungsanlagen
27	Rotex Solaris Drucksolarregler DSR2 162093"
28	Mischventil RLA-Solar

Schema Bivalent-Solar HYW Basic



Daikin Altherma 3 R EC H2O
Artikel 21585 (20993+21530)

ERLA-16DAW1
Artikel 20993

EBSXB16P50D
Artikel 21530

Hydromodul mit Hygien-
Warmwasserbereiter
Daikin ESH(X), ETSH(X)
1_Kaltwasseranschluss
2_Warmwasseranschluss
3_Heizung Vorlauf
4_Heizung Rücklauf
5_Bivalent Vorlauf, z.B. Drucksolar
6_Bivalent Rücklauf, z.B. Drucksolar
7_DrainBack Solar Vorlauf
8_DrainBack Solar Rücklauf
9_Sicherheitsüberlauf IG 1"
10_Elektroheizstab (Booster Heater) IG 1-1/2"

Zubehör Heizung		Artikel
1	Heizkreisverteiler 2-fach mit integrierter hydraulischer Weiche 156078	20593
2	Heimeier Heizungskugelhahn Globo H Viega Pressanschluss 28	21744
3	Heimeier Wärmedämmschale HWS25GLOHIG DN 25, für Globo H, IG, Pressanschluss	22609
4	Heimeier Thermometer für Globo Kugelhahn DN 10 - 32, blau	22603
5	Heimeier Thermometer für Globo Kugelhahn DN 10 - 32, rot	22602
6	AFRISO Thermo-Manometer TM 80 20/120C 0/4bar 1/2 radial m. Ventil	22580
7	Membran-Druckausdehnungsgefäß ___ Liter für Heizungsanlagen	
8	COSMO CASS500 Wellrohr 500mm 3/4" UW x 3/4" AG zum Anschluss des Ausdehnungsgefäßes	21769
9	TRINNITY KV2020 Kappventil 3/4" x 3/4" Messing mit KFE-Hahn	21766
10	Daikin SAS2 Schlamm- und Magnetabscheider 156023	18161
11	Ademco Schnelllüfter E121 Messing 1/2" E121-1/2A	21724
12	TRINNITY Sicherheitsgruppe Gehäuse Rotguss mit Druckminderer, DN15 - DN20 6 - 10 bar	23084-001
13	Optional: Wasseraufbereitungssystem Bambini. Zur Vollentsatzung von Leitungswasser.	20861
14	Flamco KFE-Kugelhahn 1/2" - Matt-Vernickelt mit Schlauchverschraubung F10638	21721
15	Pumpengruppe UK DN25	23504
16	Strömungswächter Daikin DETASTS02AC - für EPRA 230 V	23733
Zubehör Brauchwasser		
17	Heimeier Trinkwasser Kugelhahn GLOBODP20 Viega Pressanschluss 22 mm x 22 mm DN 20	22587
18	Caleffi SiCalCenter Sicherheitscenter für geschlossene WW-Bereiter 3/4" 6 bar - AD 12 I - max.200l	22447
19	Zirkulationsset mit Thermostatmischer VTR300	21668
Zubehör Speichermodul EC H2O		
a	Daikin KFE-Befüllanschluss Solaris Drucksystem KFE BA 165215"	20393
b	Daikin Anschluss-Set Inline-BUH ECH20 Innengerät EKECBUC01A	20317
c	Daikin Inline-Backupheater EKECBUA9W - 9 kW 20316 A3V - 3 kW 20865	
d	Daikin Zirkulationslanze ZKL 165113	20390
Zubehör Solartermie		
25	Rotex Druckstation EKSRDS2A	20349
26	COSMO CHG ___ MAG-H Membran-Druckausdehnungsgefäß ___ Liter für Heizungsanlagen	
27	Rotex Solaris Drucksolarregler DSR2 162093"	20365
28	Mischventil RLA-Solar	

LEGENDE

